



Statens vegvesen

Presentasjon av vegdriftskontrakter oppstart 2026

Nøkkeltall, typiske utfordringer og behov

Audun Vognild, Kontrakt og marked

Frode Tufteland / Per Arne Blindheim, Drift vest 1

Roy Henning Wivestad, Drift sør

Hilde Roa Hagen, Drift øst 2



Foto: Bård Asle Nordbø / Statens vegvesen

Oversikt over kontrakter som lyses ut

► **DK9304 Bergen**

► **DK0801 Telemark vest**

► **DK9104 Oslo-Gardermoen**

(Med forbehold om endringer frem mot endelig frist for avtalt opsjon)

- Samarbeid og koordinering av konkurransegrunnlag
- Endringer i kontraktsmal – bl.a. som følge av revisjon R610
- Endringer i programvarer og metoder underveis i kontraktperioden
- Muligheter for innovasjon i kontraktene
- Kontinuerlig evaluering og forbedring
- Kriterier for bruk av opsjon / forlengelse av kontrakt



Statens vegvesen

DK 9304 Bergen 2026-2031

Lengde veg: 350 km

Bilveg: 300 km

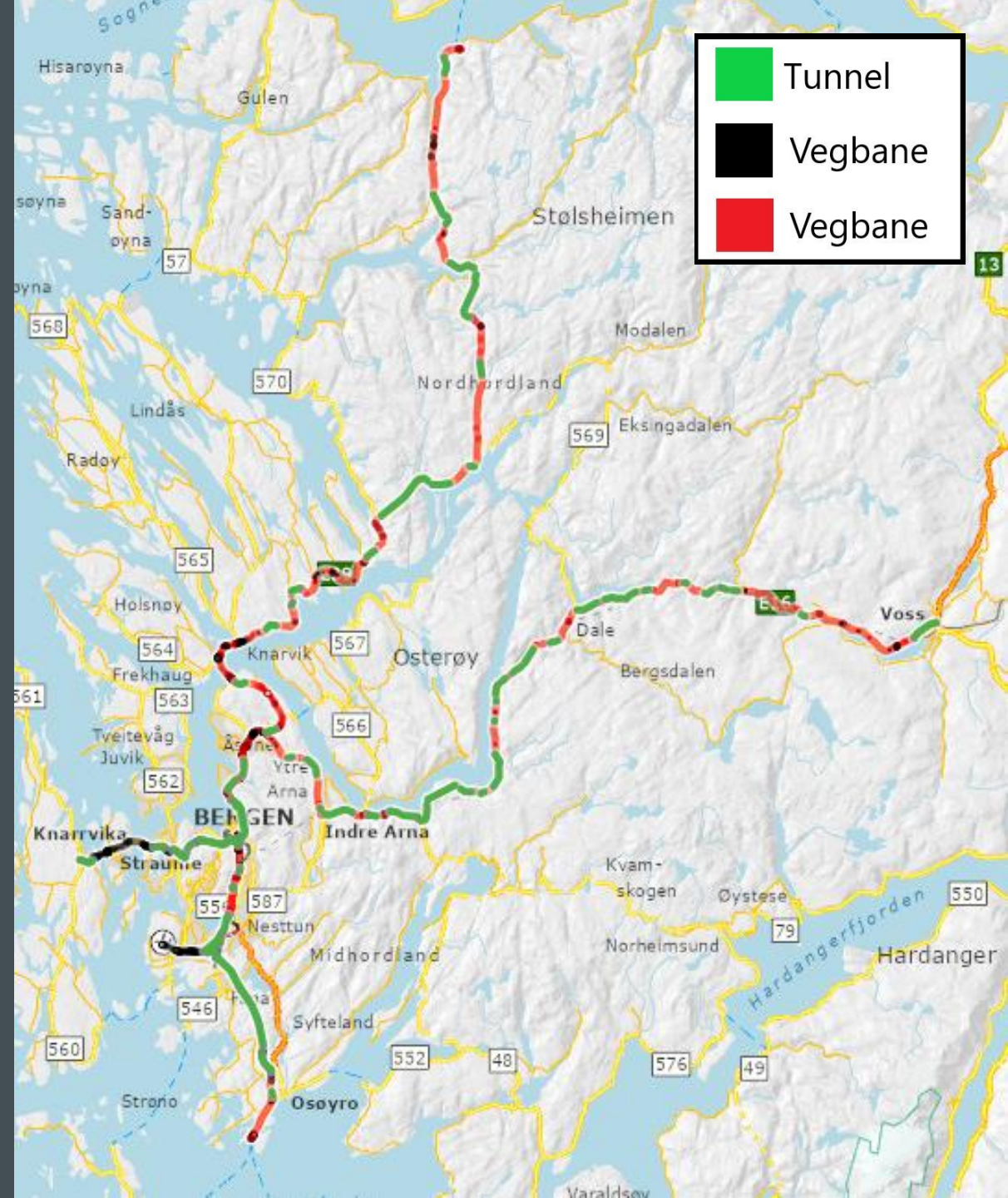
GS-veg: 50 km

Antall tunnellop: 101

Lengde tunnellop: 105 km

ÅDT: 2000 – 60 000

Vinterdriftsklasse: DkA og DkB





Statens vegvesen

Utfordringer i dagen

- Høytraffikert sentrumsområde
- Ukentlig renhold av ca. 70km firefelts veg
- Rundt 200 R5 i året
- Utfordrende vinterdrift
 - Begrenset plass til snøopplagring
 - Ofte lange perioder med vekslende temperaturer rundt 0°C i lavland
- Høy trafikkmengde fører til at mye arbeid må pågå på natt
- Strenge krav til beredskap:
 - Høyt fokus på oppetid og rask respons
 - Krav til utstyr og kompetanse, spesielt for tunnel
 - 7 personer på vakt 24/7
 - Plassert på 5 forskjellige steder
 - Minimum 3 personer med tunnelkompetanse
 - Krav til lastebil med arbeidsplattform
 - Skredutsatt E16 Bergen – Voss
 - Lite til ingen omkjøringsmuligheter



Foto: Bård Asle Nordbø, Statens vegvesen



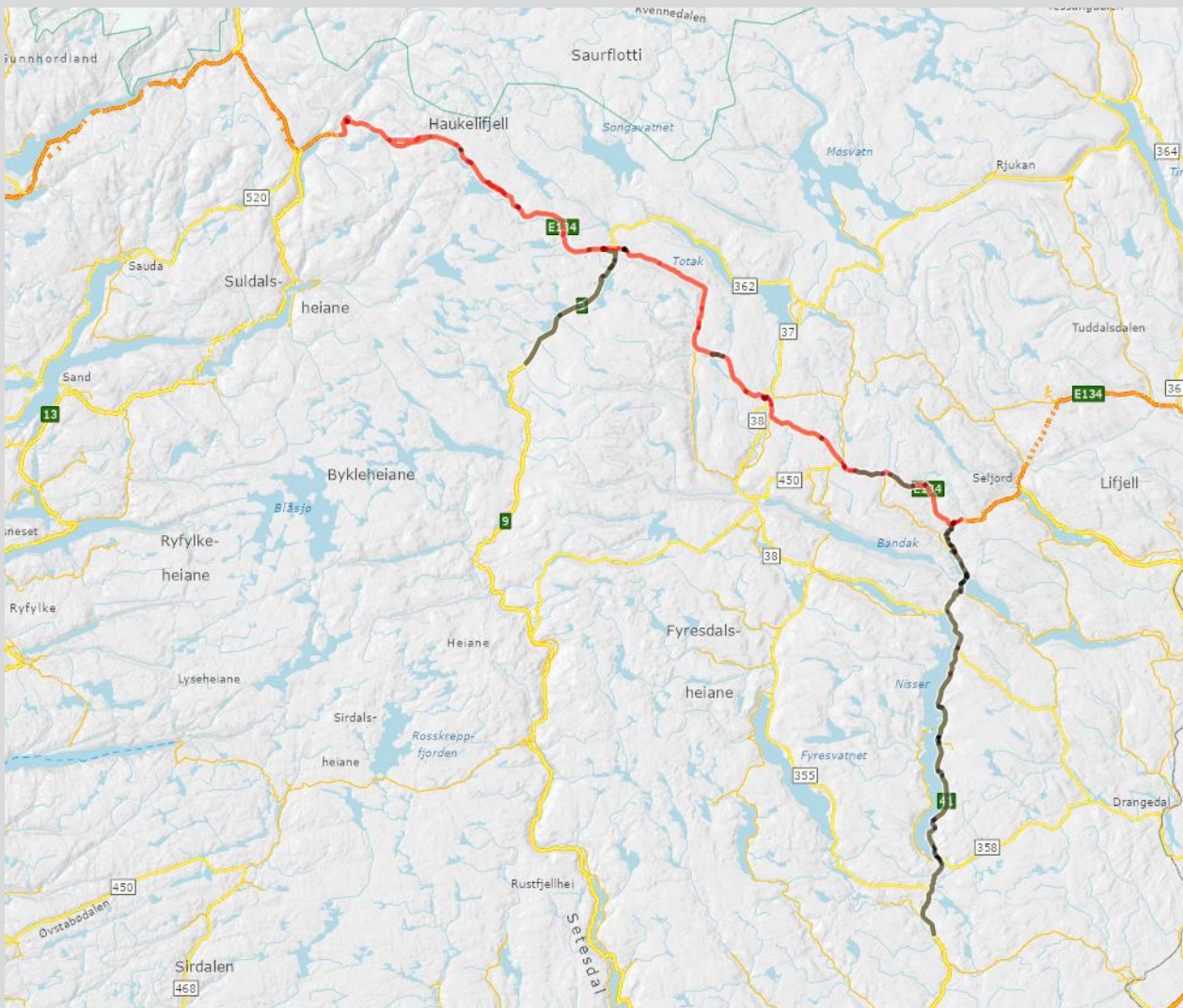
Statens vegvesen

Tunnel

- 101 tunnellop og høy ÅDT krever mye koordinering
- Egen prosess for utarbeidelse av stengningsprotokoll for 110 tunneler
- Ca. 900 km med tunnelrenhold i året
- Krever mye utstyr, stor kapasitet og stor rigg for å ivareta alle rutineoppgaver som for eksempel:
 - Spesiell drenering tunnel
 - Bergsikring
 - Maling/hvitting
 - Tunnelrenhold
 - Inspeksjon



Foto: Erlend Karlsen, Statens vegvesen



Vegnettet som
omfattes av
kontrakten:

Riksveg: 247 km

Herav g/s veg: 7 km

Anslått kontraktsum pr.
år
100 MNOK eks.mva.

Forventet utlyst juni/juli
2025

Forhandlinger okt./Nov.

Kontraktperiode 1. september 2026 – 31. august
2031, med muligheter til forlengelse i ht. Kontraktens
opsjonsbestemmelser

9205 Telemark vest 2026 - 2031

9205 Telemark vest 2026 - 2031

Spesielle forhold i kontrakten

To fjelloverganger

E134 Haukelifjell

Total veglengde ca. 35 km.
Strekningen har særskilt oppgjør for vinterdrift

Rv 9 Hovden – Vamak

Total veglengde ca. 20 km.
Strekningen har eget variabelt oppgjør for fresing og brøyting ved kolonnekjøring/stengt veg.

Vinterdrift er den tyngste posten i kontrakten





Statens vegvesen

9104 Oslo-Gardermoen 2026-2031

Bilveg: 384 km

GS-veg: 110 km

Fortau: 55 km

ÅDT: 500 – 100 000

Vinterdriftsklasse i hovedsak: DkA og GsA

Antall skiltplater: opp i mot 10 000 stk

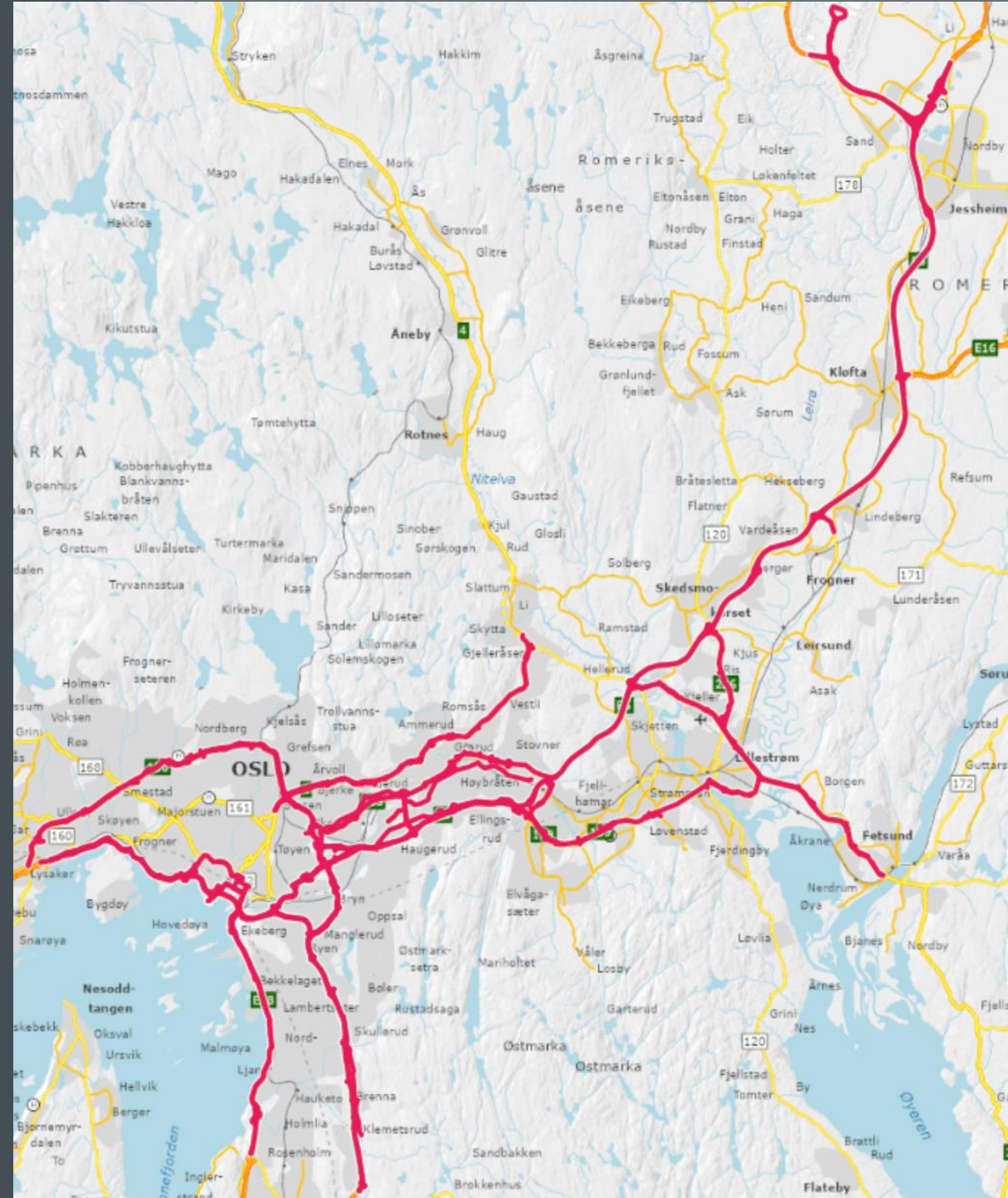
Leskur: ca 200 stk

Kantstein: ca 340 km

Rekkverk: ca 350 km

Kum, tilknyttet lukket drenering: ca 3 000 stk

Kum, Alle NVDB-data: 10 958



9104 Oslo-Gardermoen 2026-2031

- Komplekst vegnett med både hovedfartsårer og bygater - høytrafikkert vegnett (ÅDT opptil ca. 100 000)
- Flerfeltsveger, rampesystemer og tunneler med høy konsentrasjon av «vegobjekter»
- Gang- og sykkelvegnett med mange trafikanter
- Grøntanlegg med høy standard
- Hovedtyngden av planlagte arbeider må utføres om natten
- Strenge krav til beredskap
 - Tilstrekkelige ressurser med erfaring og kompetanse
 - Gode evner til å utarbeide planer og løse oppgaver raskt og effektivt
 - Kort leveranstid på materialer
- Kravet til arbeidsvarsling og sikring av arbeidstagere og trafikanter, er naturlig nok krevende og komplekst på denne type vegnett



Fotograf: Henriette Erken Busterud



Fotograf: Henriette Erken Busterud

Litt om noen få «lokale forhold»

Drens- og avløpsanlegg

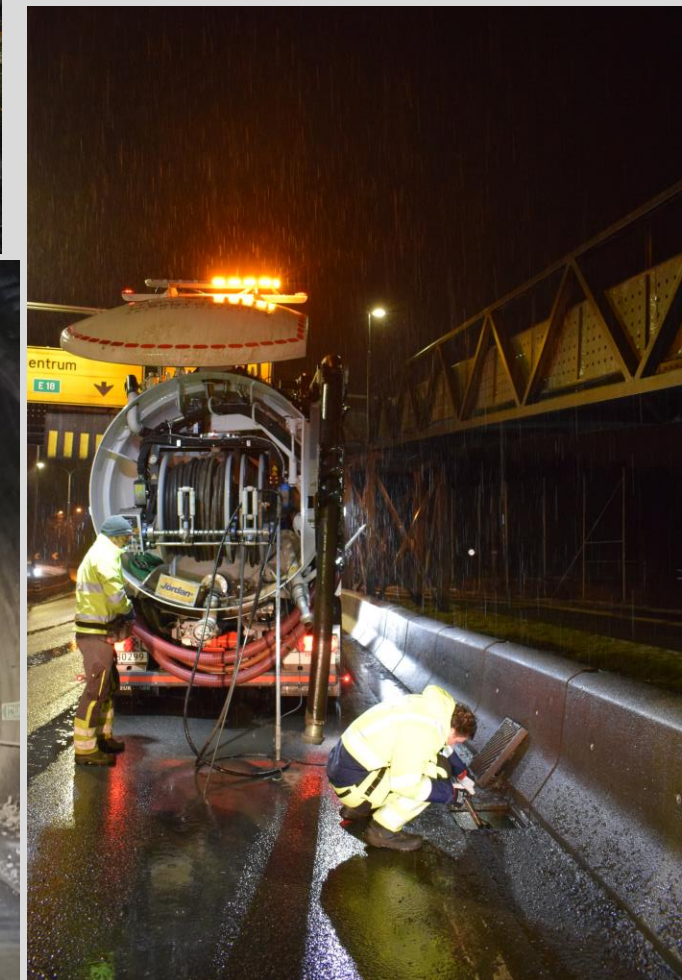
- Lukket drenering på store deler av vegnett
- Vannveger i tilknytningen til vegnett

Vinterdrift

- I byområder er det alltid utfordringer med plass til snø
- Snø må mange steder kjøres bort påfølgende natt for å tilfredsstille kravene
 - Vegarealet er utnytt maksimalt. Flere steder er f.eks. skulder brukt til kollektivfelt.
 - Fortauer har blitt adskilt med rekkverk, som igjen snevrer inn arealet
- I kuldeperioder er fjerning av is fra innlekkasjer i tunnelene en spesielt krevende oppgave. Fjerning av istapper er ikke en oppgave som kan utsettes i tid, men gjennomføres mange ganger i løpet av døgnet.

Prosess 37 og 38 er ikke inkl i driftskontrakt 9104

- Det er en egen fagkontrakt for tunnelene 9130 *Tunneldrift Stor-Oslo*
- Trafikkberedskap gjelder for hele vegnettet uavhengig av om vegen er i dagen eller i tunnel
- Tilsvarende gjelder for renhold vegbanen
- Brøyting og snørydding i tunnel munningen 100-150 meter inn i tunnelen



Visjon eller virkelighet? Hva tror dere at er mulig å få til?

Bærekraftig utvikling

- Klimagassutslipp og forurensning knyttet til støy og luft skal reduseres.
- Endret klima med økte nedbørsmengder og naturverdier skal hensyntas

Klimagassutslipp og klimatilpasning	Ressursbruk og sirkulærøkonomi	Biologisk mangfold og økosystemer	Lokalsamfunn og trafikanter	Serisøstet og arbeidsforhold
Vi skal kutte klimagassutslipp fra transportsektoren i tråd med Norges forpliktelser, og tilpasse vegnettet til fremtidens klima	Vi skal ta vare på det vi har, utbedre der vi kan og bygge nytt der vi må	Vi skal ta vare på naturen og ha null netto tap av biologisk mangfold	Vi skal ha et trygt og tilgjengelig transportsystem som legger til rette for miljøvennlige fremkomstmidler	Vi skal ha nulltoleranse for arbeidslivs-kriminalitet i leverandørkjeden og transportsektoren

Sykkel

- Gang- og sykkelvegnett samt fortauene har naturligvis også mange trafikanter som gjør at vi stiller høye krav til driften av disse.
- Det er viktig at gang- og sykkelarealene er i god stand så befolkningen velger å gå og sykle framfor å kjøre bil, i tråd med nasjonale føringer



Samfunnssikkerhet og beredskap skal ivaretas

- Det skjer ofte trafikale hendelser og andre uforutsette hendelser på vegnettet i Oslo-området.
- Disse faktorene gjør at det er et krevende kontraktsområde, særlig med tanke på beredskap, vinterdrift, grøntskjøtsel, renhold og raske utbedringer av skader.

Oppsummering og tidsløp over kontrakter som lyses ut

- ▶ DK9304 Bergen
- ▶ DK9205 Telemark vest
- ▶ DK9104 Oslo-Gardermoen

Kontrakt	Utfordringer	Antatt utlysning forhandlinger
9304 Bergen	Høytrafikert sentrumsområde Mye tunnel	
9305 Telemark vest	Vinterdrift Fjelloverganger	Juni/juli oktober/ november
9104 Oslo - Gardermoen	Komplekst vegnett Stor trafikk Økte krav til beredskap og trafikkavvikling	

