

Varelogistikk i Vestkorridoren

Datadriven logistics

Iselin Borge, project manager
Ingeborg Briseid Kraft, project supervisor



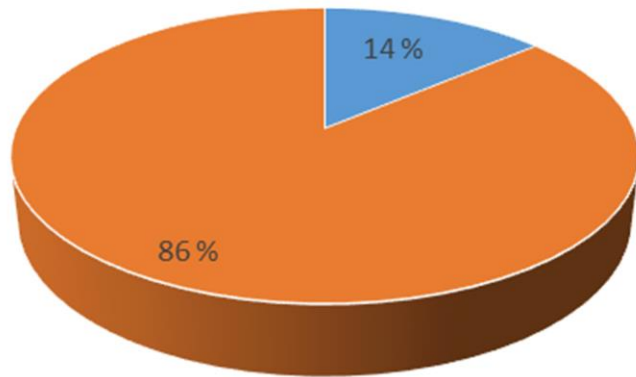
Agenda

- Bakgrunn - prosjektet
- Mål med prosjektet
- Status
- Bestilleratferd
- Nasjonal standard for transportdata og KPIer
- Veien videre

Telling av vare- og lastebiler i Claude Monets allé

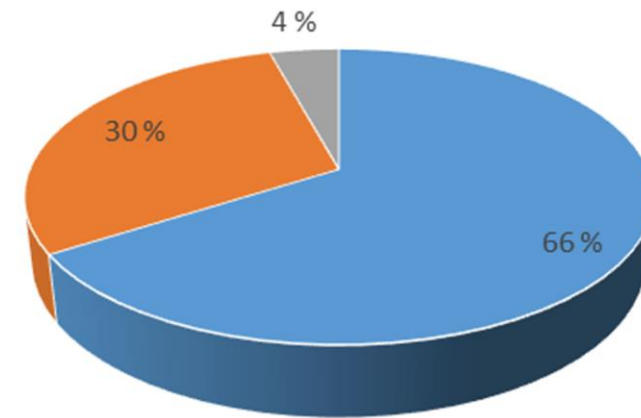
De fleste varebiler leverer kun til én butikk... ...og få varer per leveranse

Leverer til flere virksomheter?
Claude Monets allé

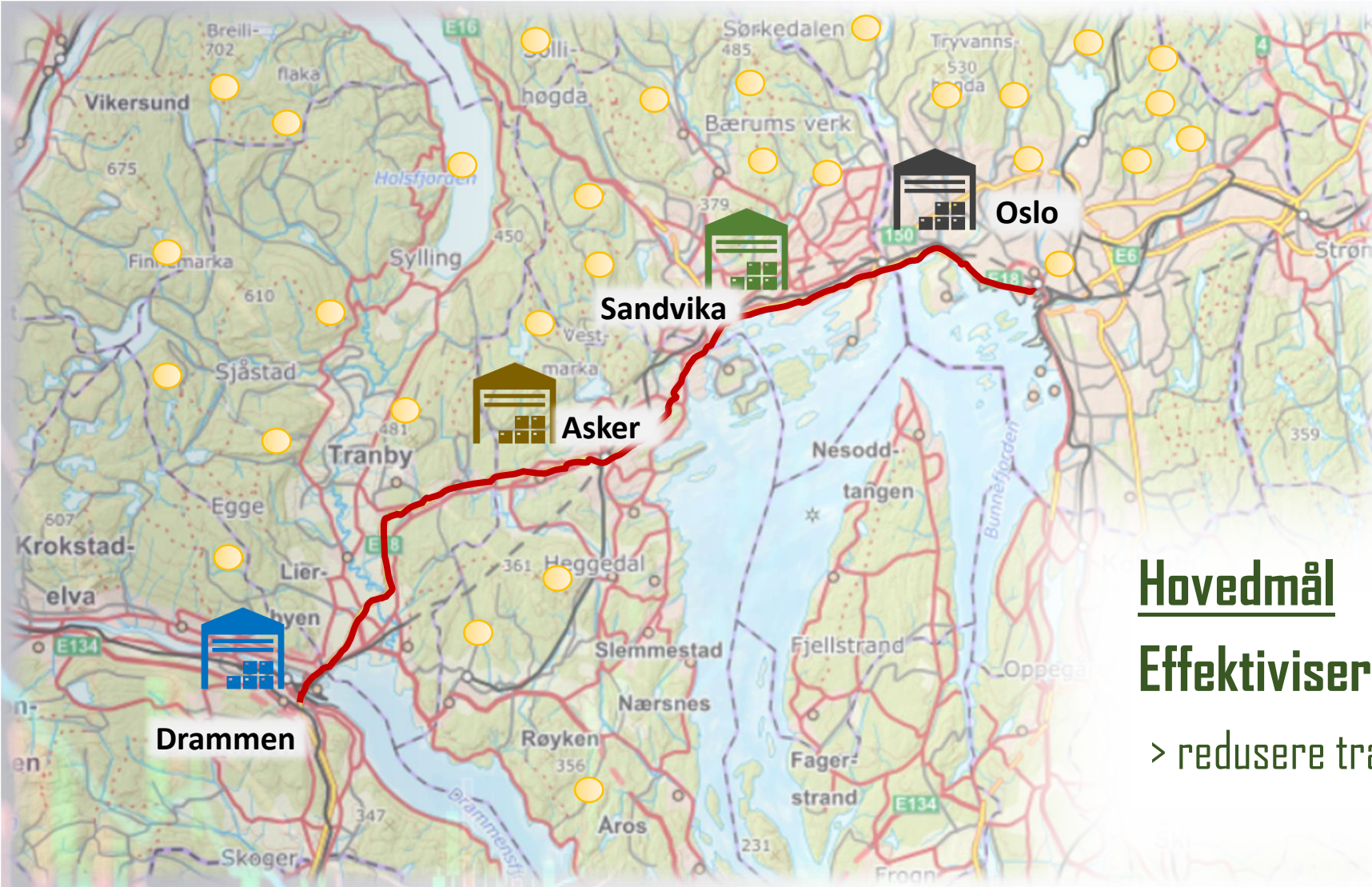


■ Ja ■ Nei

Størrelse på kolli
Claude Monets allé



■ Leverer med hender ■ Leverer med tralle ■ Leverer på pall



Varelogistikk i Vestkorridoren

- et interkommunalt samarbeidsprosjekt

Hovedmål

Effektivisere varetransporten

> redusere transport > redusere utslipp > redusere kostnader

Piloter og delprosjekter i ViV



Kunnskapsgrunnlag samleterminal

1,7 mill. fra KS Storbyforsk
350.000 fra BK Klimafond
500.000 fra Klimasats



Konsesjonsutlysning hentepunkter

750.000 fra Klimasats
100.000 fra BK Klimafond



Kortreist mat

650.000 fra BK Klimafond
(1 mill. fra Buskerud fk)
500.000 fra Klimasats



Fornebu HUB

Eget budsjett og
styringsgruppe



Analyseverktøy

1 mill. fra DFØ
500.000 fra Klimasats



Bærekraftig vareleveranser i kommunene

4 mill. fra klimasats
600.000 fra BK Klimafond



Digital markeds plass

Ingen dedikerte midler
Samarbeid med ITS Norway

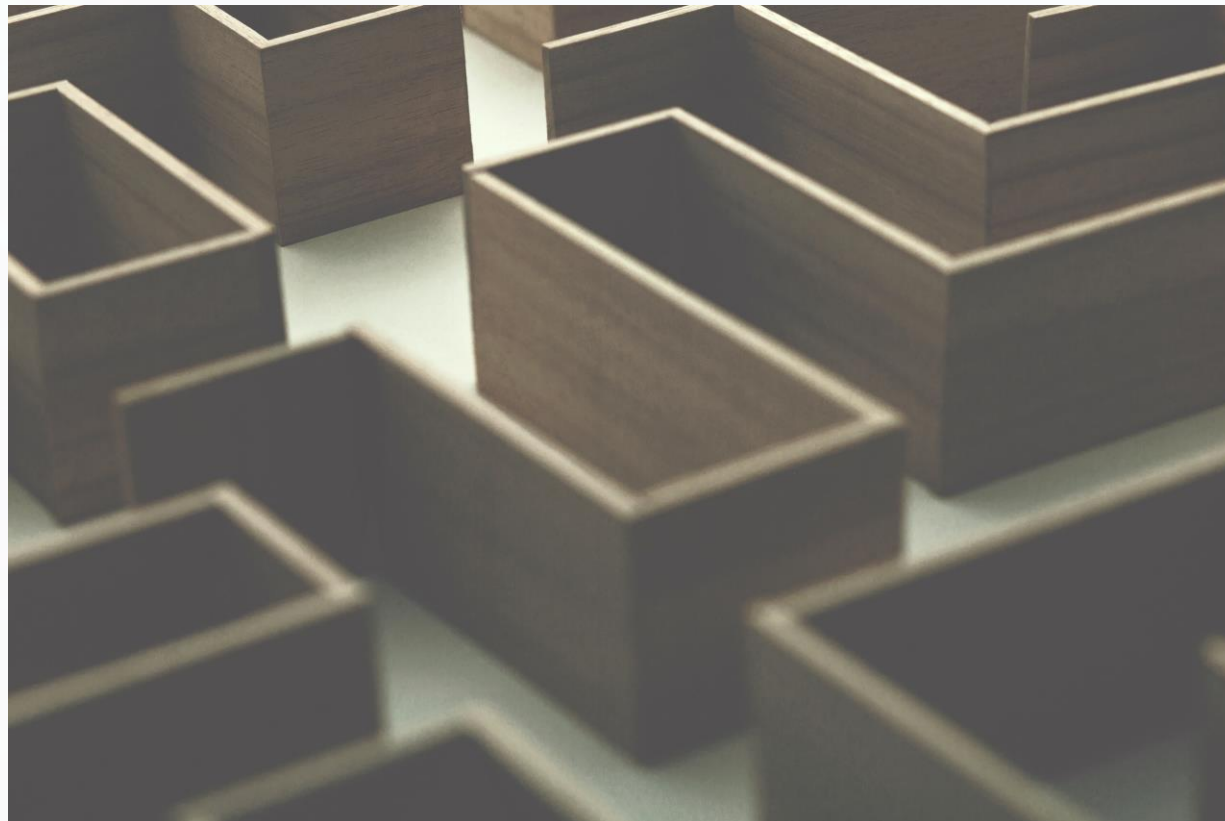
Innovativ anskaffelse: Analyseverktøy

Aktiviteter:

- Markedsdialog januar 2024
- Beslutning om metodikk
- Utvikle eller anskaffe?
- Endre fokus?

Dagens utfordring

- Tilgang på data
- Måle effekten av tiltak
- Forskjellige systemer
- Forskjellige måltall

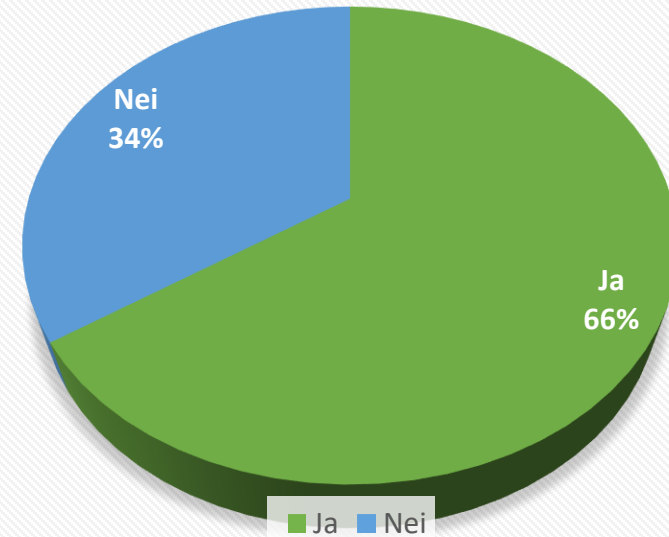


Undersøkelse om bestilleradferd

- Maske scorer høyt på tilfredsstillelse av leveranse
- Forbedringspotensialet på restordre
- Småordregebyr
- Bevisstgjøring av bærekraft internt
 - 20% ser ingen fordeler ved reduksjon i antall leveringer
 - Flere kommenterer at de ønsker flere leveringer per uke

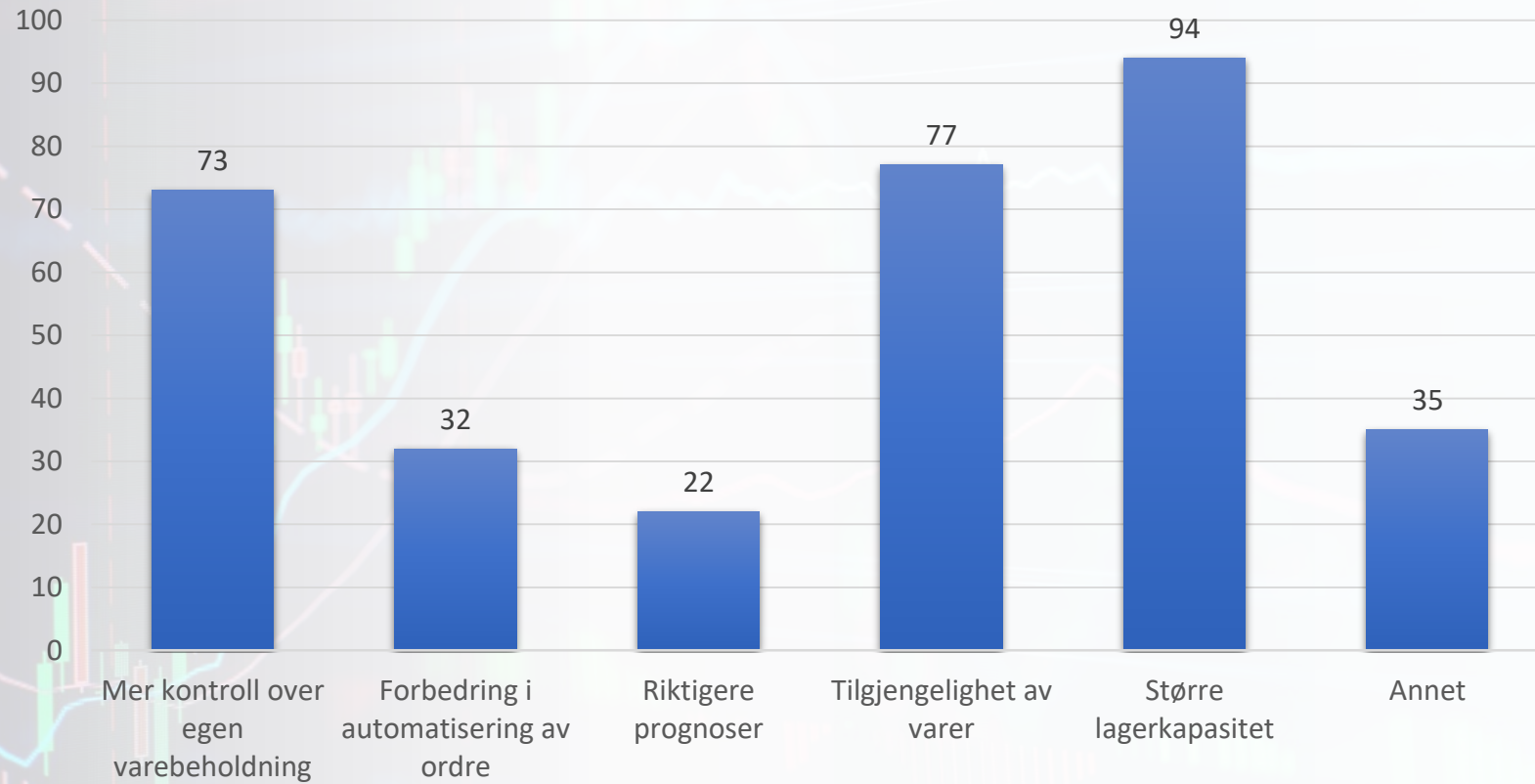


Kjenner du til småordregebyret?

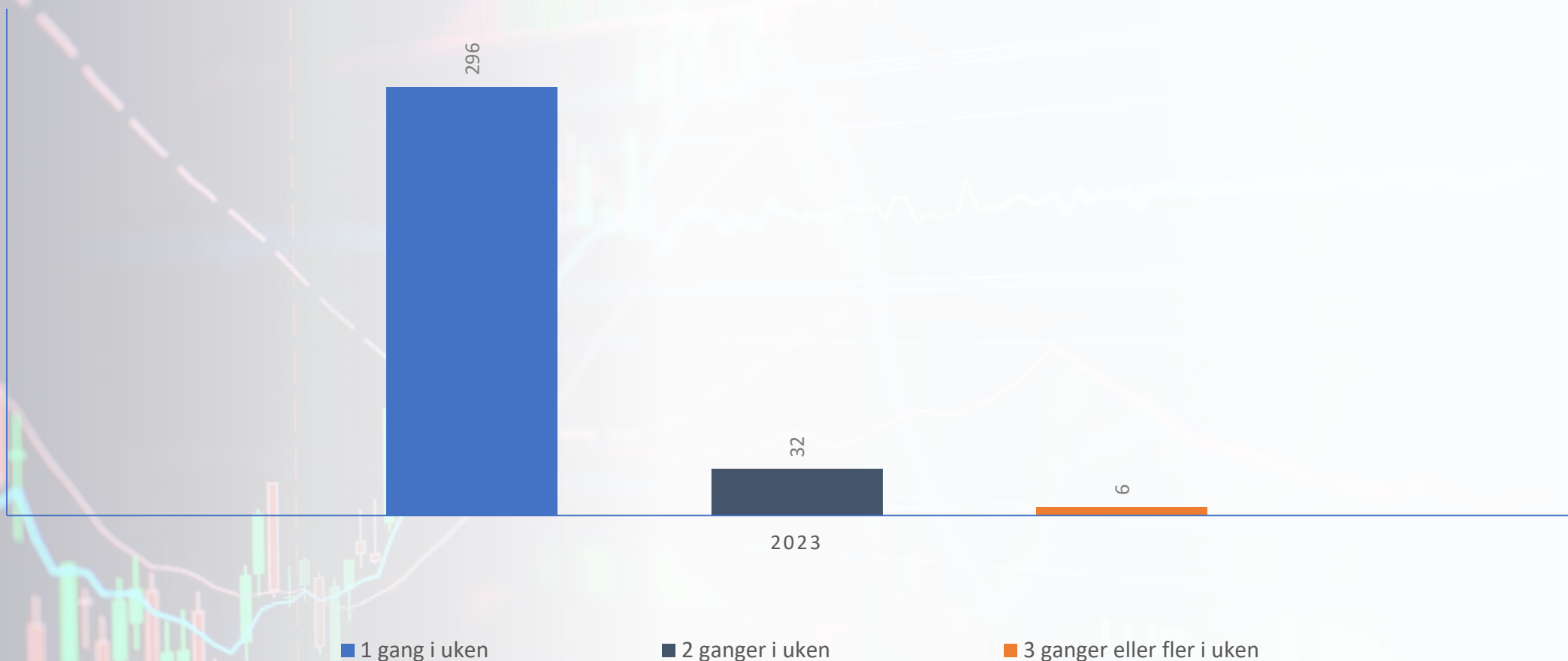


Nettbutikken og restordre

Hva trengs for å tilrettelegge for sjeldnere bestillinger?



Antall postnumre med flere faste leveringsdager

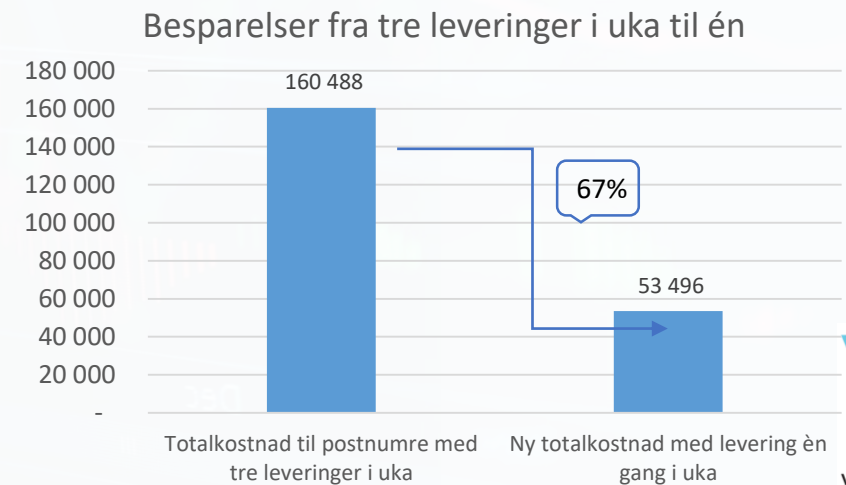
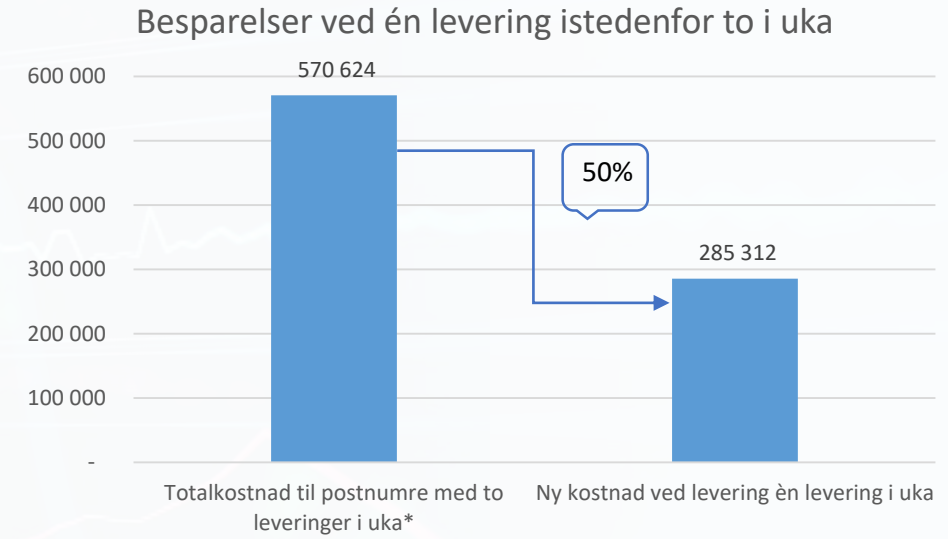


6 postnumre får levering tre forskjellige dager i uken. Dette tilsvarer ca 90 km ekstra kjøring i uken fra Bring på Alnabru.

32 postnumre får levering to ulike dager som tilsvarer 282,7 km ekstra kjøring.

Simulerte besparelser ved optimale ruter

Ved at hvert postnummer i Oslo kommune har én fast leveringsdag



Mål og tiltak

Mål: mindre transport > reduserte utslipp > lavere kostnader

Tiltak

- Færre småbestillinger
- Bedre rammeavtalelojalitet
- Intern koordinering av bestillinger
- Økt forutsigbarhet bakover i varekjeden



Analyseverktøy kan brukes til

- ✓ Synliggjøre effekten av innkjøpspraksis
- ✓ Mer relevant rammeavtalesortiment
- ✓ Oversikt over bestillinger på det enkelte tjenestested
- ✓ Bedre kommunikasjon med leverandør

Med et datagrunnlag kan vi måle effekten av tiltak

Viktige KPI-er

- **Ordrefrekvens**
- **Leveringsfrekvens**
- **Antall kjørte kilometer**
- **CO2-utslipp**
- **Antall faktura per ordre**
- **Antall ordre per leveranse**



Slik kan vi også legitimere bruk av ressurser til formålet

Veien videre

- Utfordrende med varierende datakvalitet fra transportører
- Trenger en nasjonal standard for deling av data
 - Standardisert datasett og format (excel, csv?)
- Oppgave for Standard Norge eller DFØ?

