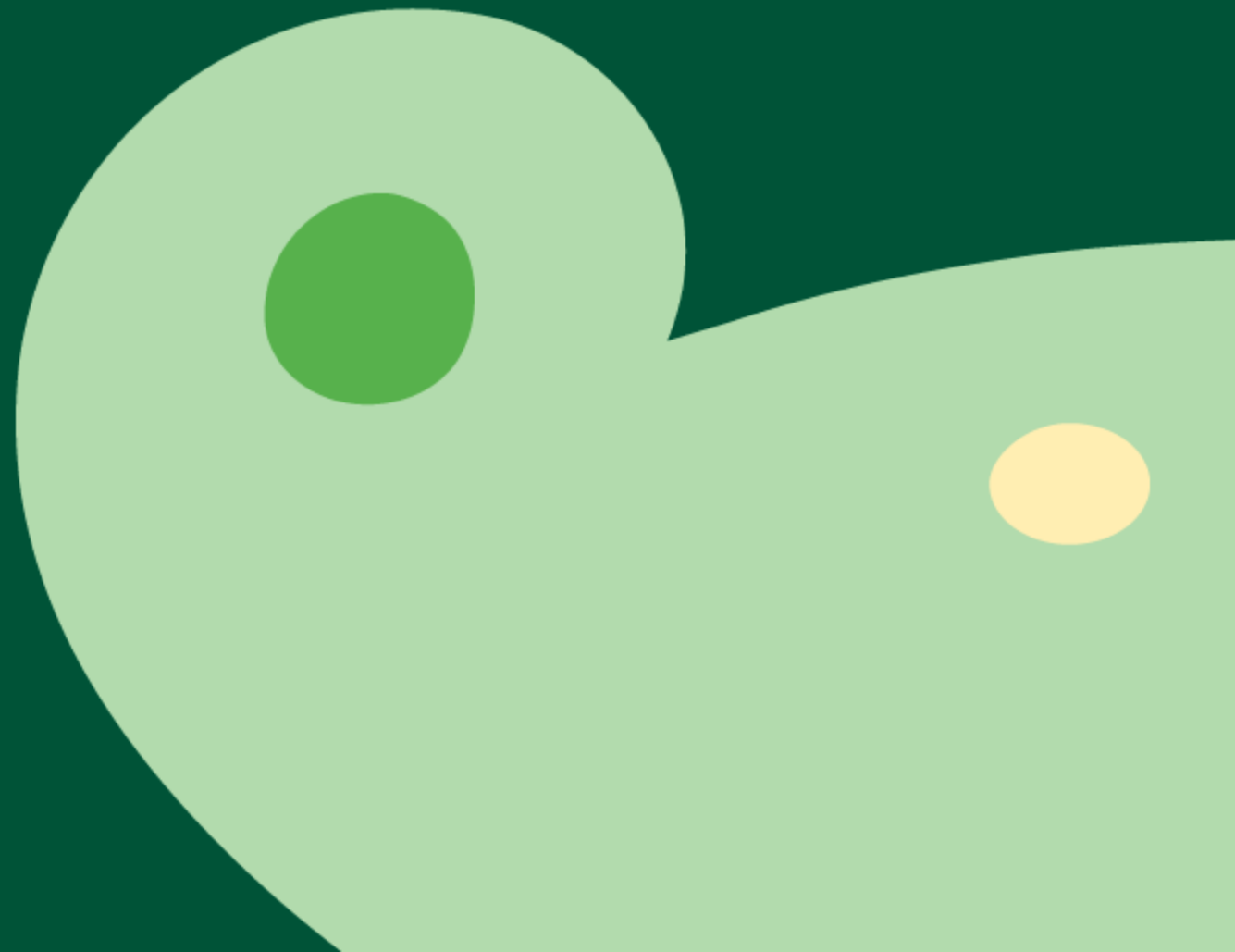


Trones skole- Markedsdialog

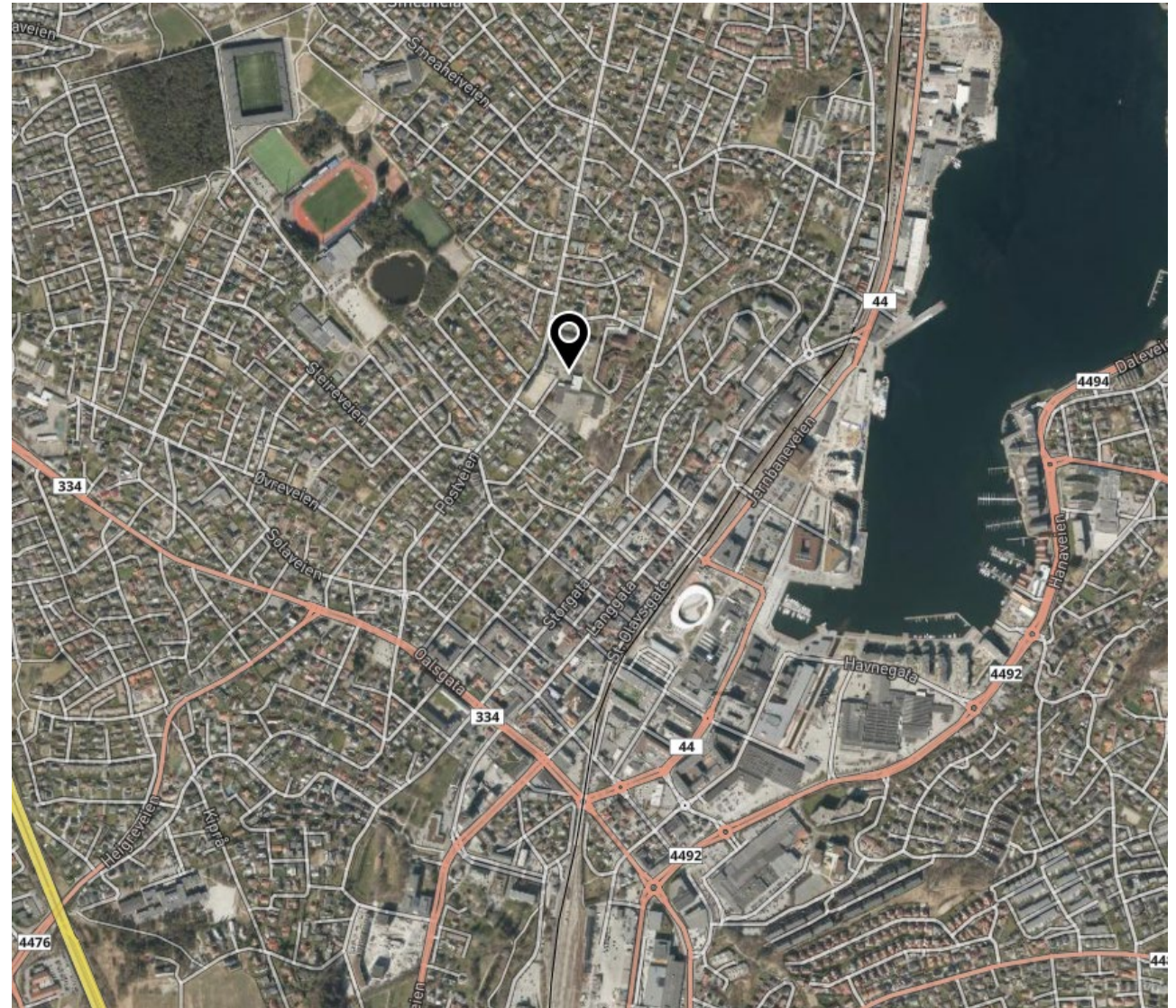
Sandnes Eiendom

Stein-Are Walstad

26.06.2024



Trones skole



Trones skole i dag

- Barneskole B21
- Forsterket avdeling, 30 barn
- Bevaringsverdige arkitektoniske kvaliteter



Politisk vedtak

Kommunestyret 22.06.2020

Vedtak

1. Trones reguleres for B35 skole, forsterket avdeling til 30 elever og stor flerbrukshall. Forsterket avdeling skal være integrert i den ordinære skolen. Kunstgressbane skal også hensyntas. Det skal i reguleringsarbeidet hensynstas at utomhusarealet har varierte muligheter for lek og aktivitet. Sambruk av skolebygget for fritidsaktiviteter som skolekorps, musikkinstruksjon alene eller i gruppe mm utenom skoletiden må integreres.
2. Rådmannen bes søke innarbeidet nødvendige midler i kommende økonomiplaner for utvidelse av Trones skole inkludert midler til regulering. I forkant og som en del av reguleringsarbeidet skal det vurderes å avholde en åpen ide/arkitektkonkurranse i samarbeid med NAL (Norske arkitekters landsforbund). Sambruk av utomhusareal og skolebygg må bestilles.
3. Et overordnet mulighetsstudie av Stangeland skole påbegynnes samtidig med oppstart regulering av Trones skole.
4. Rådmannen bes lukke avvikene på Stangeland skole, samt sørge for at det står klar paviljong til bruk som klasserom i løpet av sensommer/høst 2020.
5. Mulighetsstudie av Smeaheia skole utsettes.
6. Som en del av tiltakspakken fra regjeringen avsettes det 1.000.000,- til forbedring av arealer og bygg ved Stangeland Skole.

Prioritering av tiltak skal gjøres i samarbeid med FAU Stangeland Skole, SU Stangeland Skole og Områdeutvalg sentrum og igangsettes så snart som mulig.

Vedtak

Kommunestyret 04.03.2024

1. Investering ny skole på Trones gjennomføres som en innovativ anskaffelse herunder vurderes også offentlig/privat samarbeid.
 - 1 a) For å redusere begrensningene i en anskaffelsesprosess tas det ikke konseptvalg for Trones skole.
 - 1 b) En innovativ anskaffelse kan gi et sambygg hvor noe rehabiliteres, og noe er nybygg.
 - 1 c) Det gjennomføres en anskaffelseskonkurranse for å finne aktuelle aktører til å gjennomføre dialogkonferanse mellom kommune og aktører.
2. Det skal ikke stilles strenge krav eller absolutter til materielt valg for nye Trones skole. Målet er at dialog og samspill mellom kommune og næringsliv kan gi reduksjon i investeringskostnadene.
3. Formannskapet holdes løpende orientert om fremdriften til prosjektet, også med tanke på dialogmøter og tilbakemeldinger.

KONSEPTVALGUTREDNING TRONES SKOLE

Bevaring eller nybygg



Foto: www.minskole.no, Torbjørn Dahle

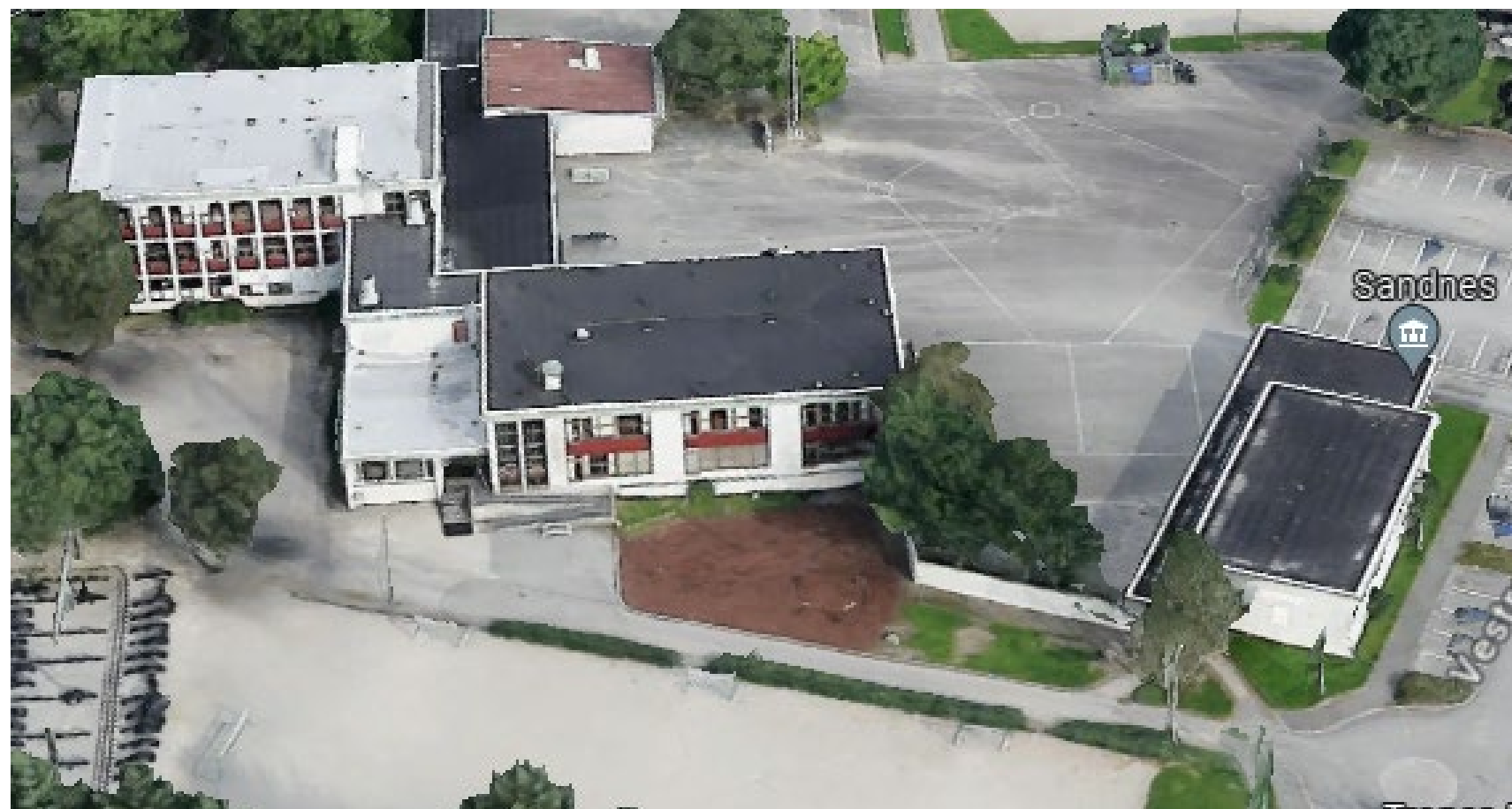
FØRINGER FOR PROSJEKTFASEN

- Forsterket avdeling, kultur og idrett og ordinær skole skal integreres i størst mulig grad.
- Areal tall per elev for uteopphold er knapt i begge alternativer. Det blir viktig å effektivisere alle bygg og funksjoner som beslaglegger tomteareal, for å sikre uteoppholdsareal.
- Skolens funksjon som samlingsplass for bydelen må ivaretas.

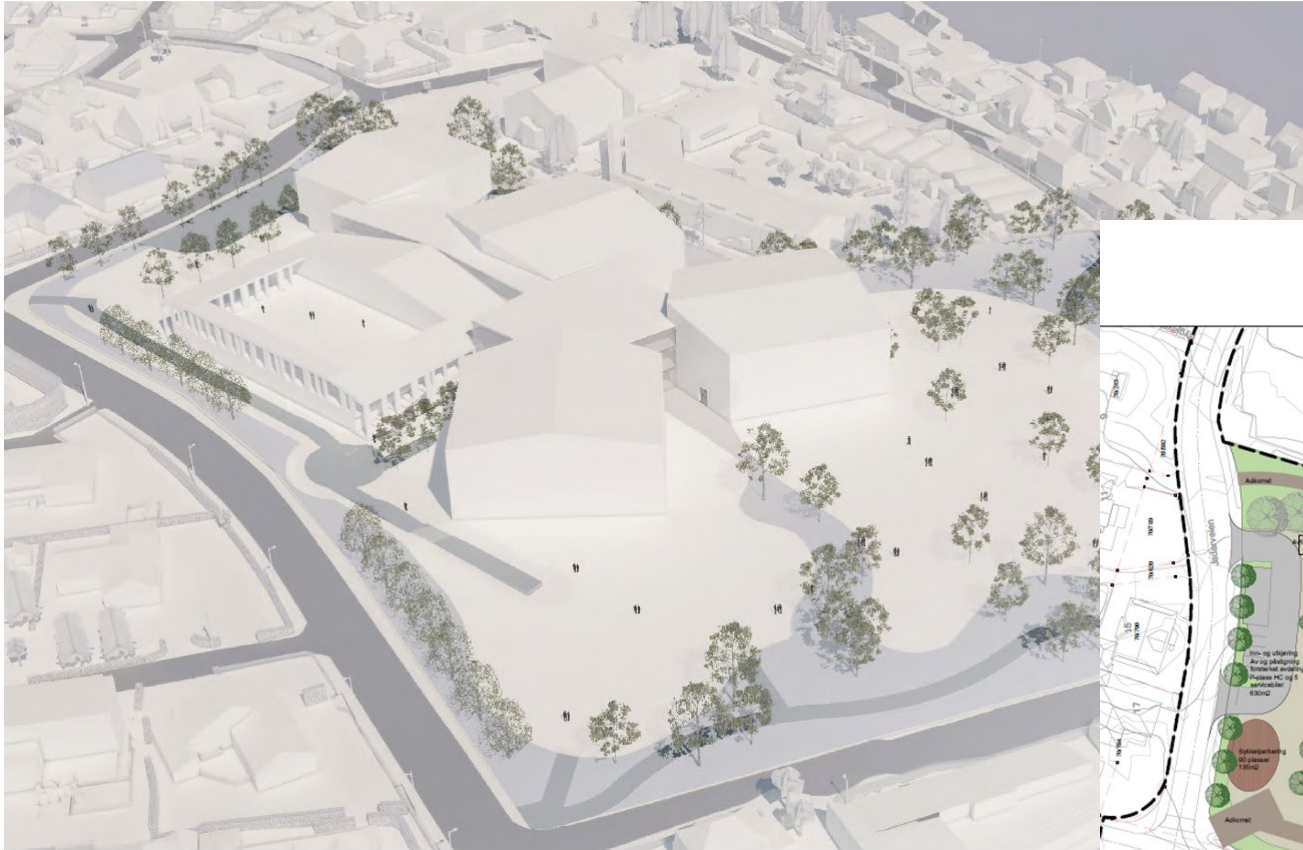
Ved bevaring anbefaler Byantikvar at:

- Mest mulig av den opprinnelige bygningsmassen beholdes.
- Bygningens opprinnelige arkitektoniske uttrykk må ivaretas.
- Bygningen har mange originale eksteriørdetaljer, som gir et helhetlig tidsuttrykk, som er tilpasset de enkelte fløyenes funksjon. Noe som bidrar til historisk lesbarhet.
- Bygningen har mange opprinnelige og dels sjeldne detaljer i interiøret som bør tas vare på.
- Anleggets åpne paviljong-konsept videreføres – viktig at lesbarheten ikke reduseres. Eventuelle tiltak i skolens nærhet må gi rom for at de opprinnelige intensjonene i anleggets helhetlige komposisjon og dets kulturhistoriske innhold fortsatt kan forstås.
- Strategisk vedlikeholdsplan, Sandnes kommune.
- Utvidelse av skolen, med bygg og andre tiltak, må i utforming, både i bygningsdetaljer og i materialer, underordne seg kulturmiljøets arkitektoniske uttrykk–i tråd med Riksantikvarens anbefalinger.

Bevaringsverdig



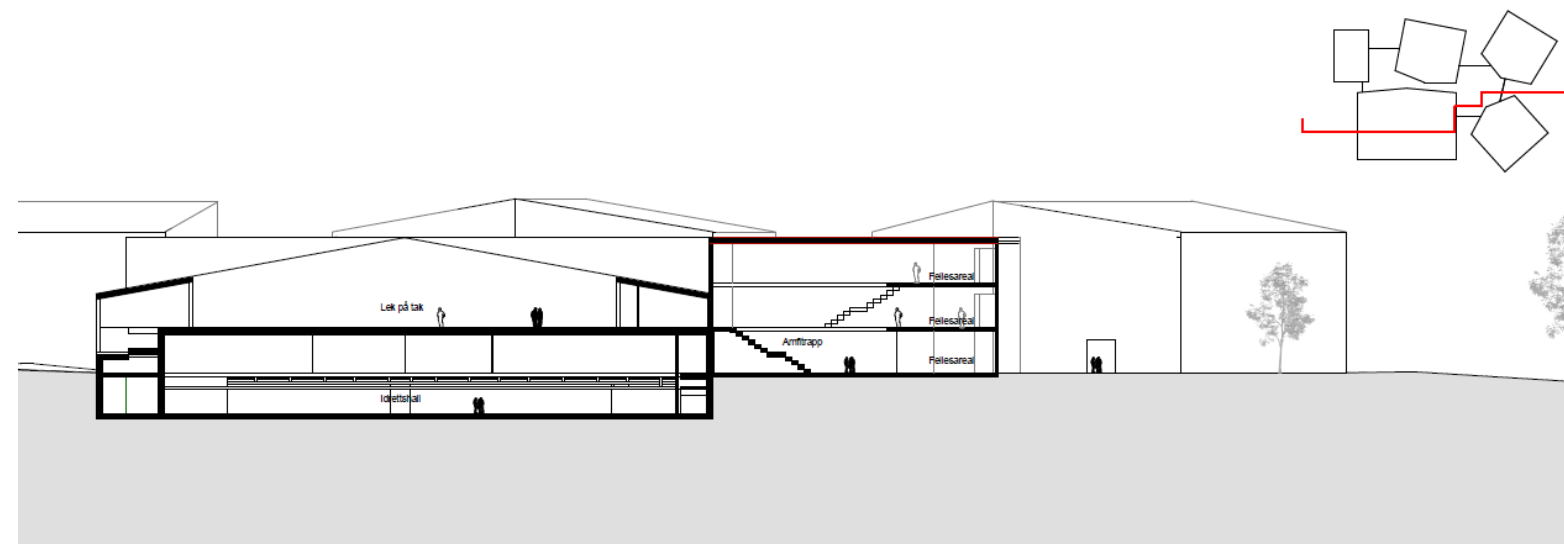
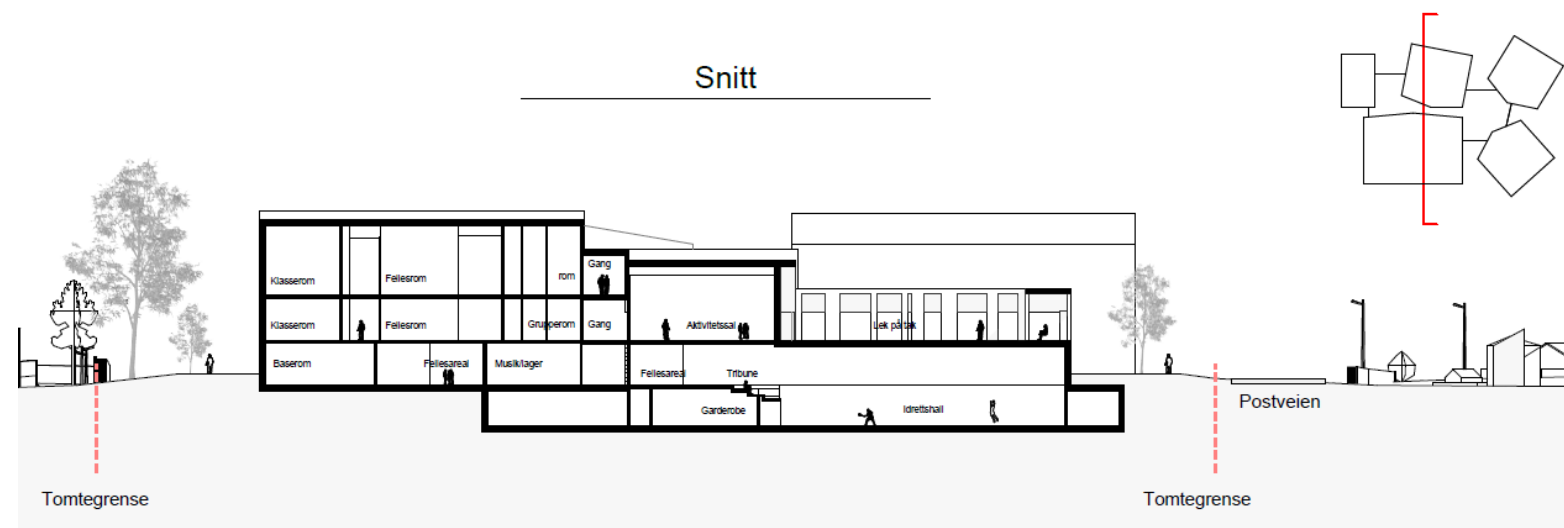
Alternativ Nybygg



Situasjonsplan



Nybygg



Bevaring

Situasjonsplan

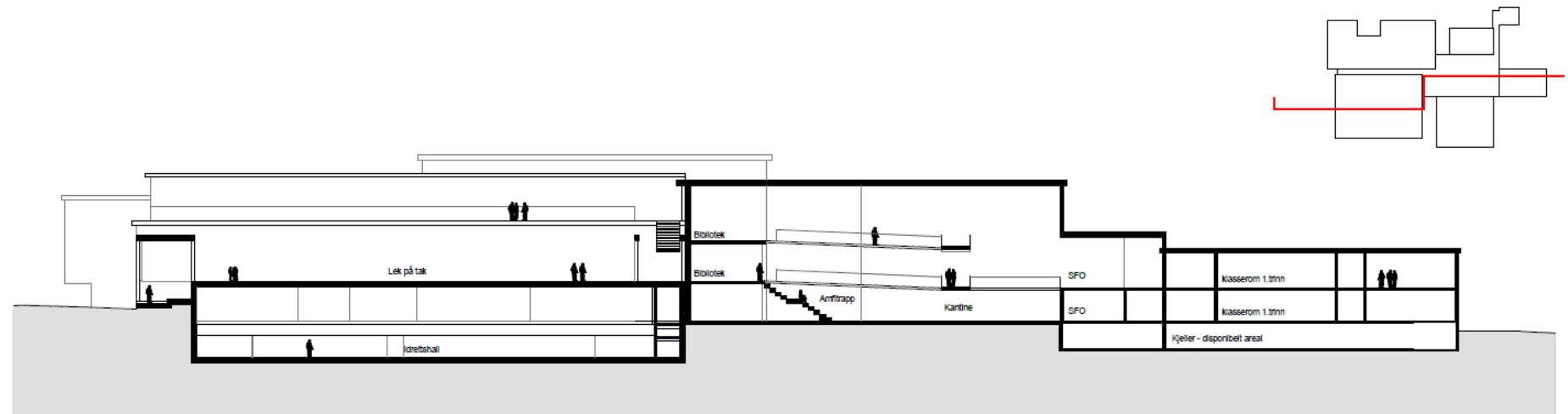
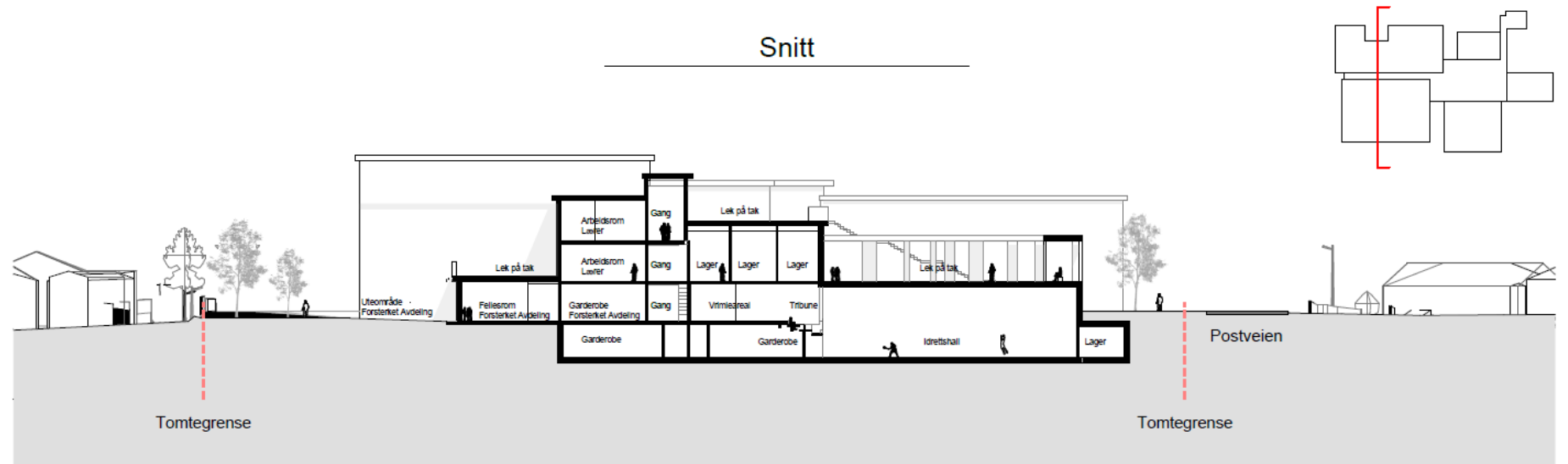


Alternativ Bevaring



Bevaring

Snitt



Konseptvalgutredning Trones skole

Bevaring eller nybygg

Måloppnåelse	Tema	Alternativ 0 Dagens situasjon (løser ikke behovet)	Alternativ 1 Nybygg	Alternativ 2 Bevaring med tilbygg
	Funksjon og brukbarhet			
	Uteopphold			
	Kulturminner			
	Stedsidentitet			
	Bymiljø			
	Klimapåvirkning/CO ₂ -avtrykk			
	Økonomi / Livssyklus-kostnader			
	Usikkerhet og risiko			

Ctrl + klikk på tema i skjemaet for å følge kobling til vurderinger som ligger til grunn for fargekoding

For hvert tema er det en konklusjon, generell innledning og vurdering av temaet for hvert enkelt alternativ. Konklusjonen angis i form av en tekstvurdering og en fargeskala:

	God
	Mindre god
	Minst god

Trones skole - Markedsdialog

Sandnes Eiendom

Stein-Are Walstad

26.06.2024

