

Markedsdialog skoletomta

Olav Bismos gate 4
Gnr 220/bnr 11

30.5.2024



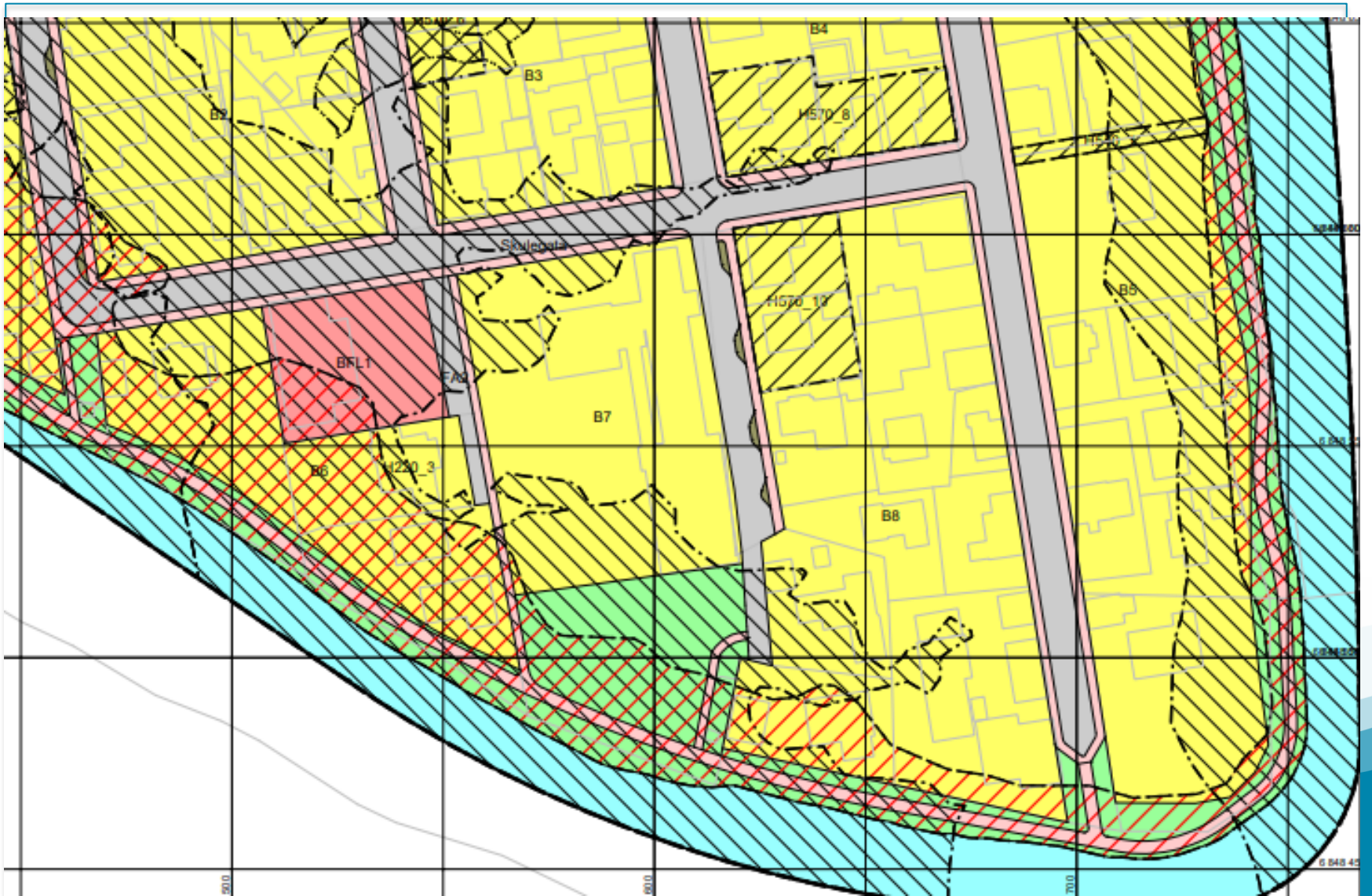
SEL
KOMMUNE



SEL
KOMMUNE

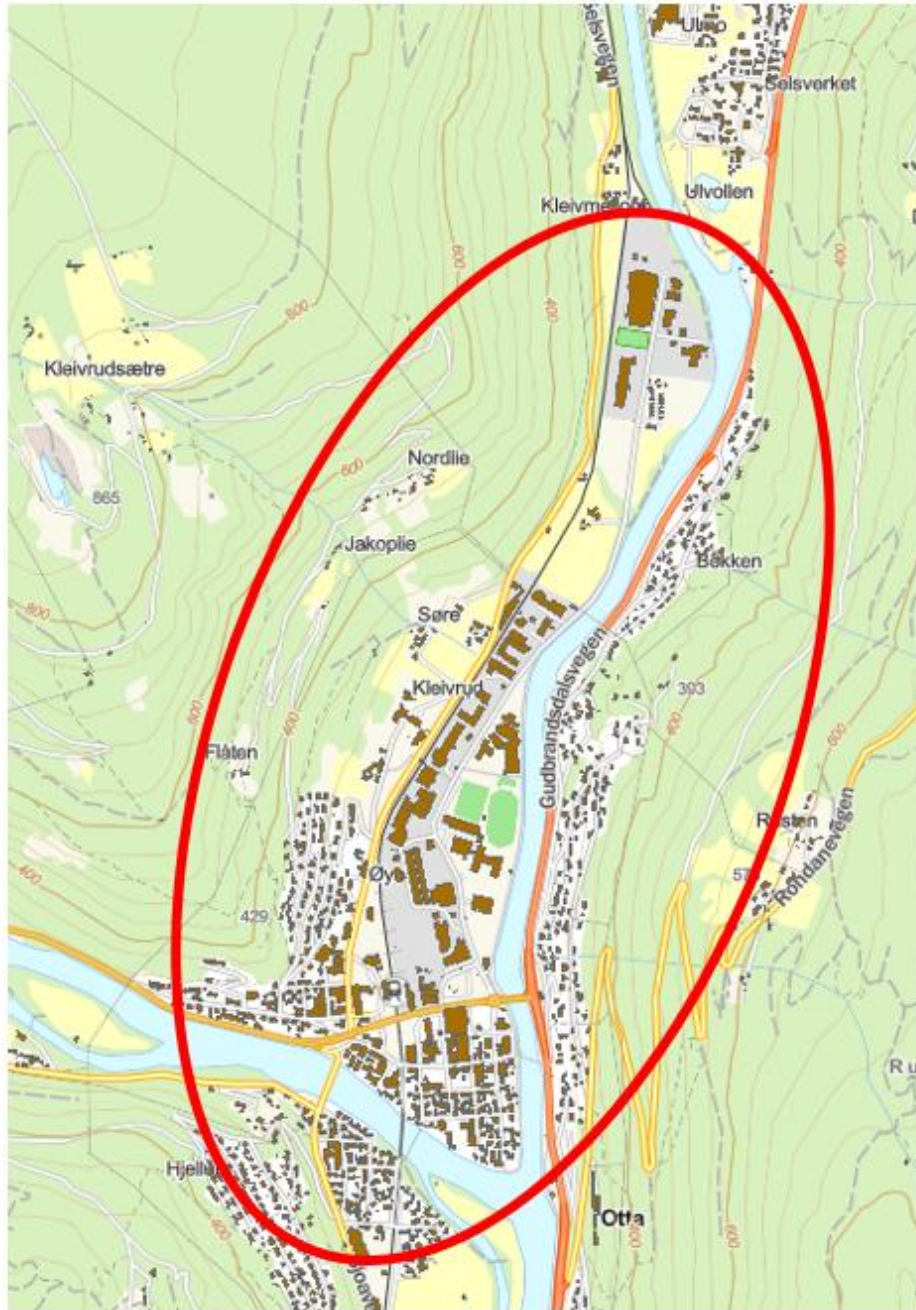
Vi skaper!





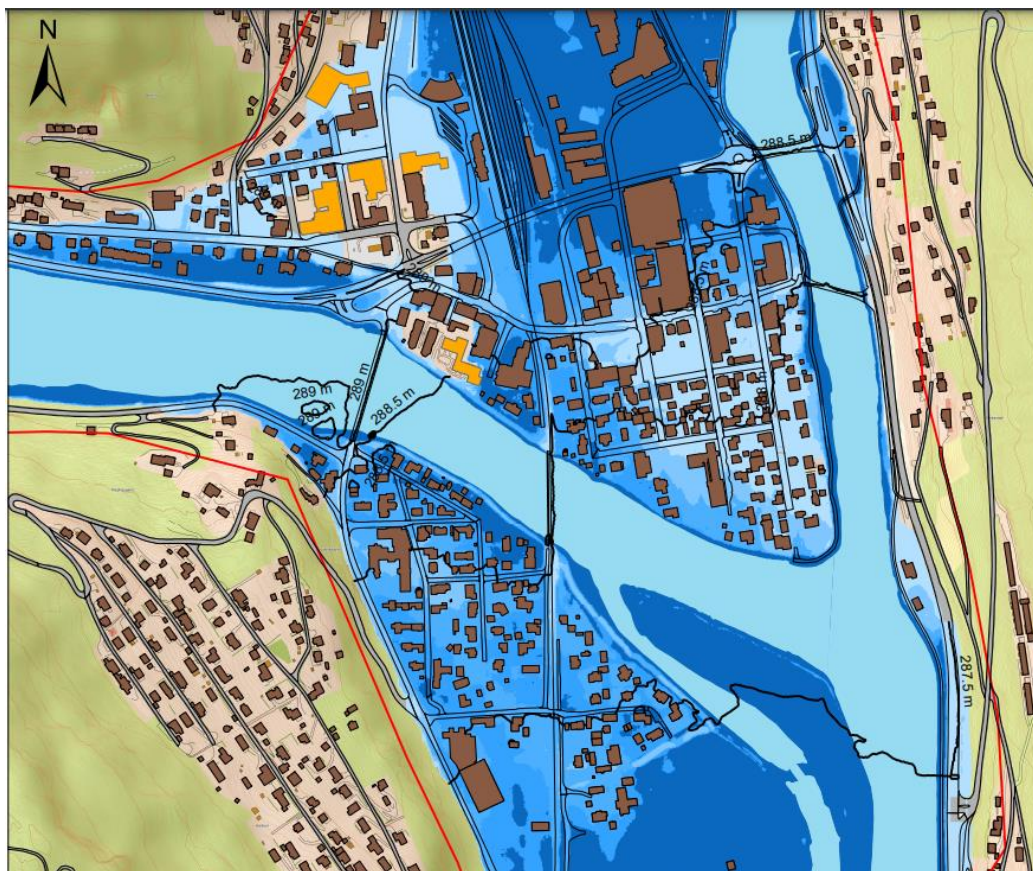


SEL
KOMMUNE

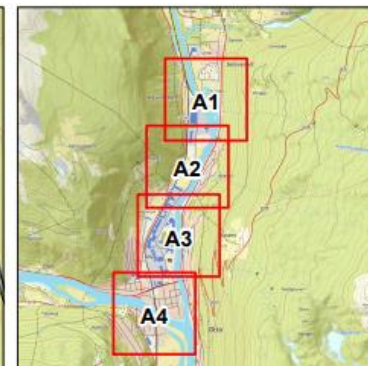
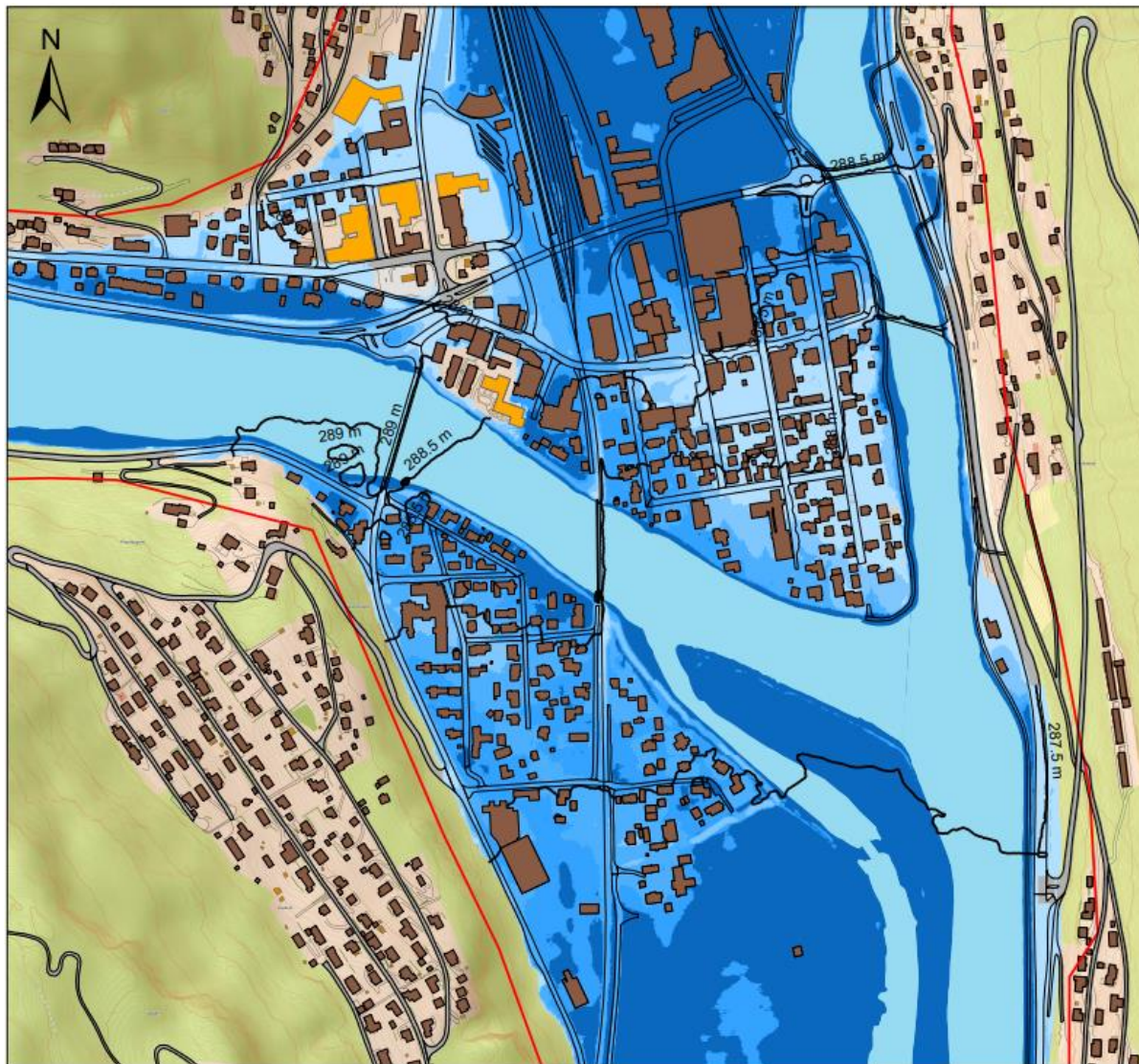


Figur 1. Oversiktskart som viser tiltaksområdet, Otta sentrum samt Øya næringsområde.

Nye flomsonekart



SEL
KOMMUNE

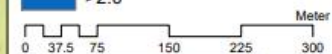


Tegnforklaring

- Analyseområde
- Veg
- Bygning, kl. F1/F2
- Bygning, kl. F3
- Kotelinje for vannstand (moh.)
- Elv og vann

Vanndybde (m)

- 0.0 - 0.5
- 0.5 - 1.0
- 1.0 - 1.5
- 1.5 - 2.0
- >2.0



Oppdragsgiver: NVE Region Øst		Kartblad: A4	
Flomsonekart Otta sentrum Gjentaksintervall: 200-årsflom inkl. 20% klimapåslag			
Belastningstilfelle 1: Lågen 1067 m ³ /s, Otta 1417 m ³ /s Belastningstilfelle 2: Lågen 832 m ³ /s, Otta 1668 m ³ /s			
Målestokk - A3 1:4.000	Koordinatsystem: UTM zone 32	Vannsystem: NN2000	
Norconsult		Oppdragsnr: 52303409	Dato: 08.02.2024

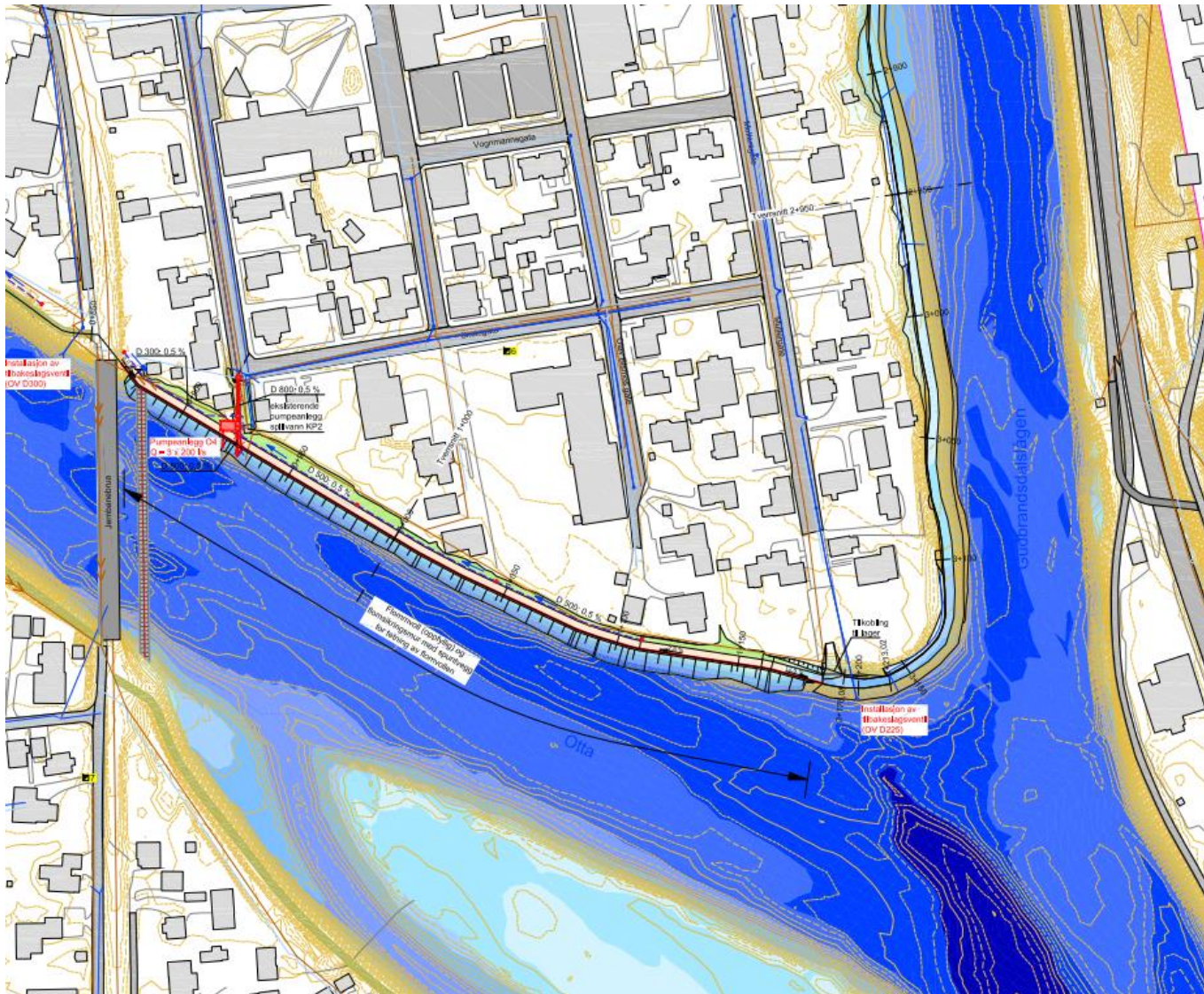
Flomsikringsprosjektet

Helhetlig sikring av eksisterende bebyggelse i Otta sentrum

Forutsigbar arealbruk

- Vite hva man skal sikre
- Vite hvordan man skal sikre
- Kjenne arealet som er tilgjengelig for sikring



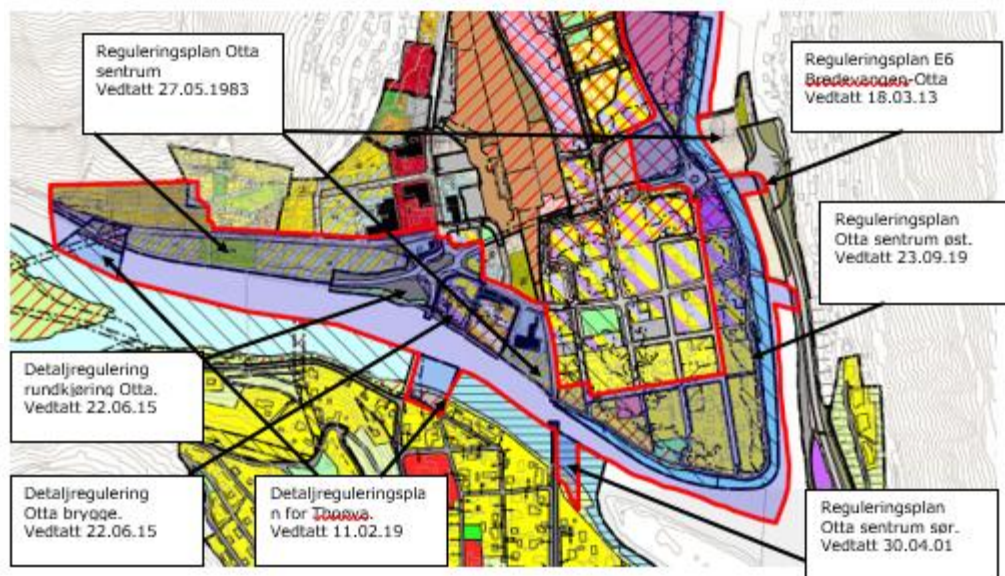
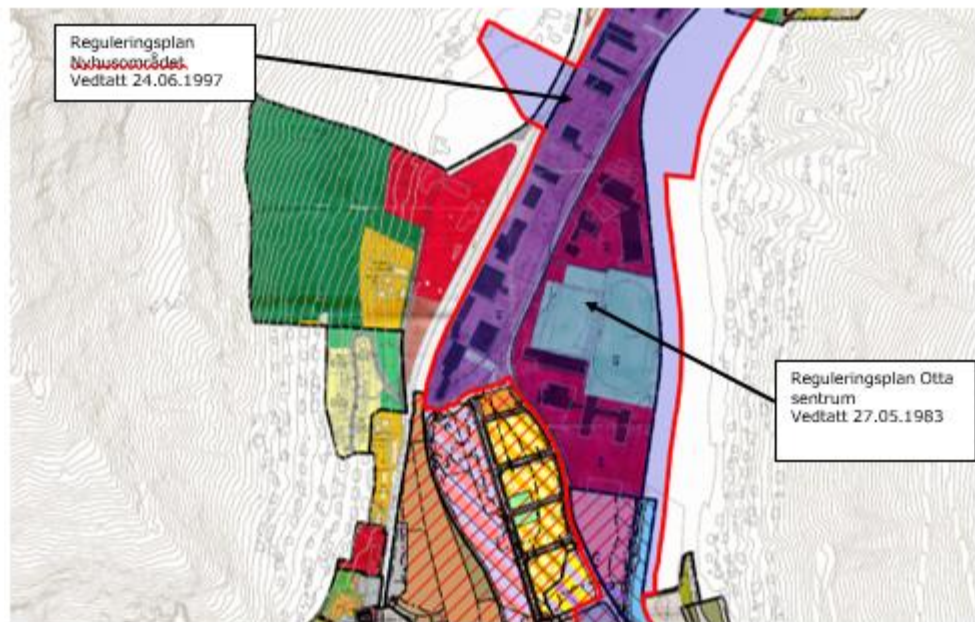
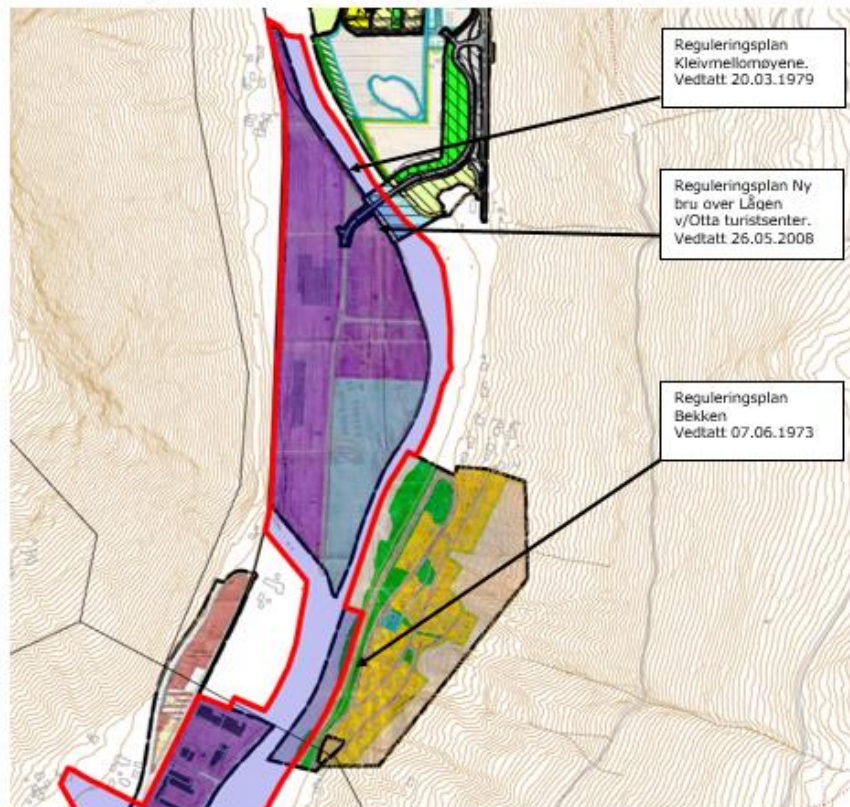


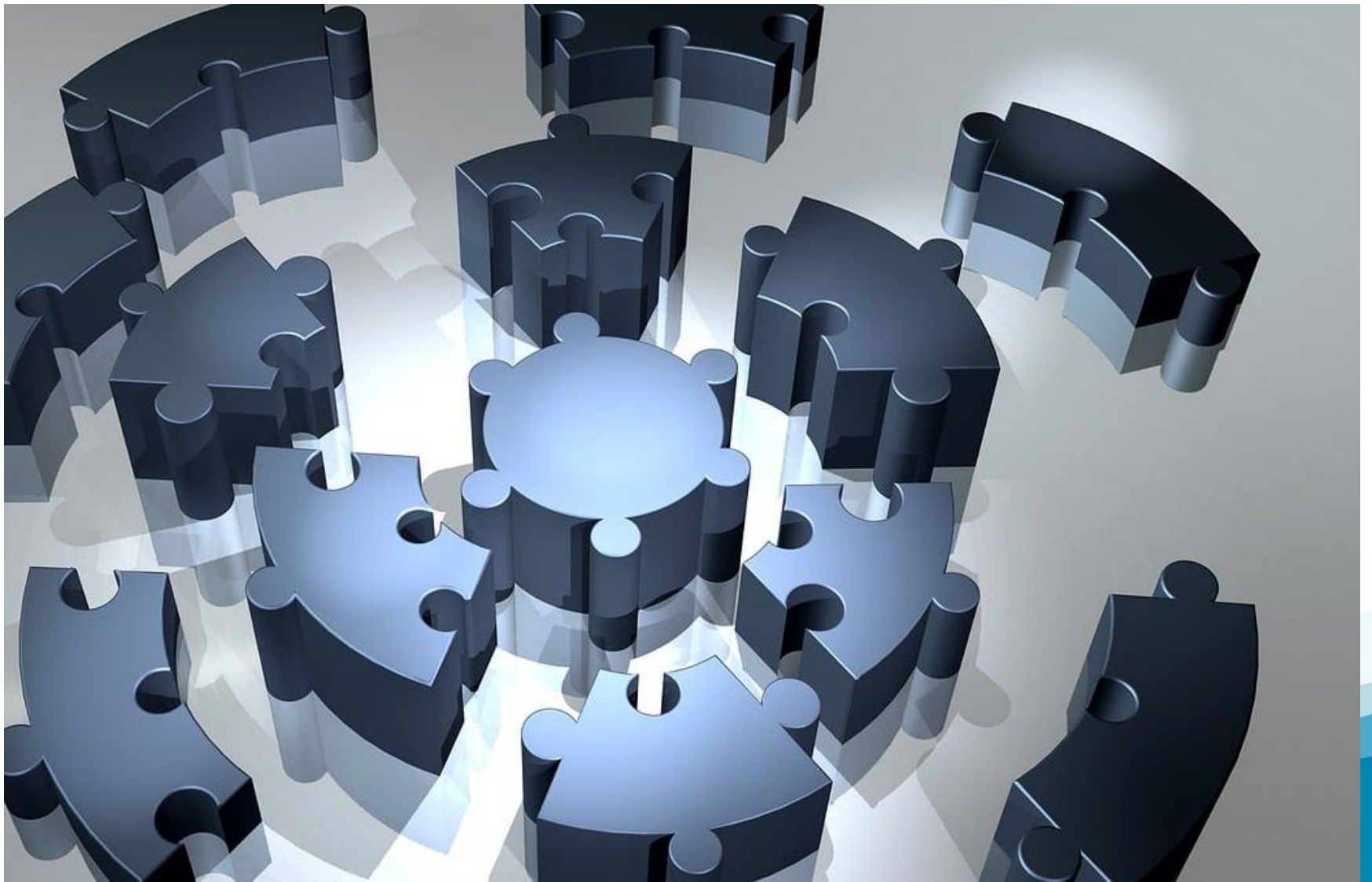
Detaljregulering flomsikring av Otta sentrum



SEL
KOMMUNE

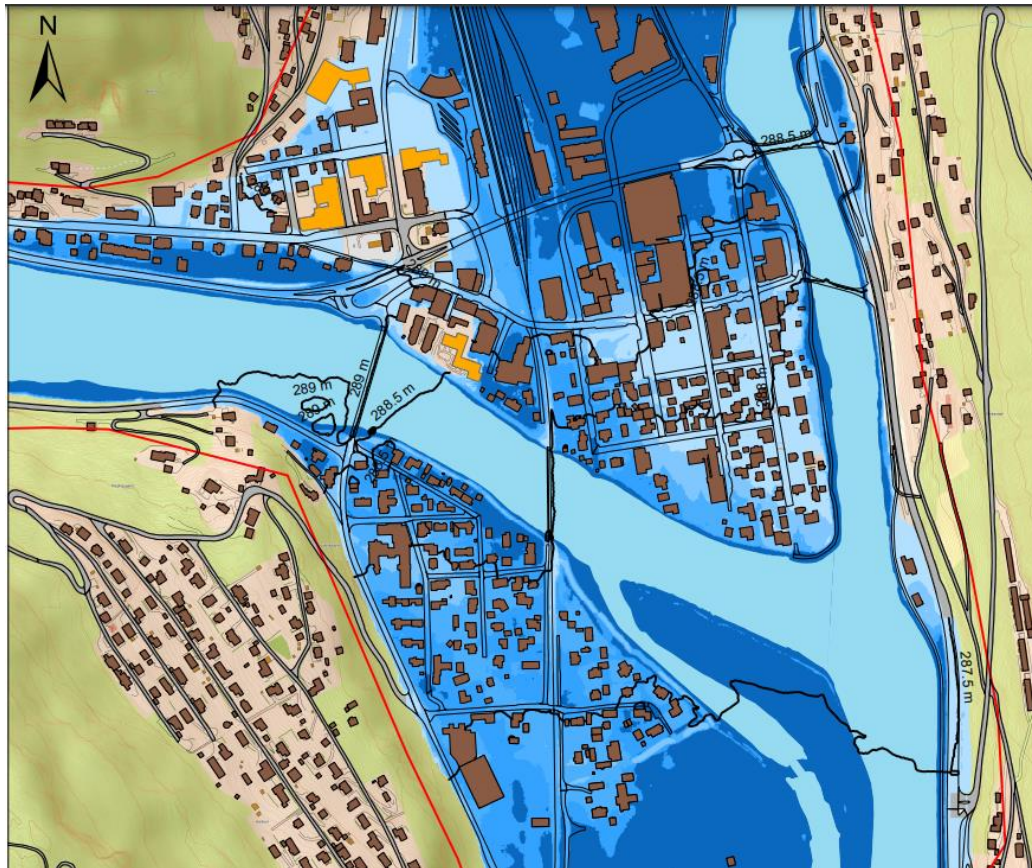
Gjeldende reguleringsplaner innenfor planområdet



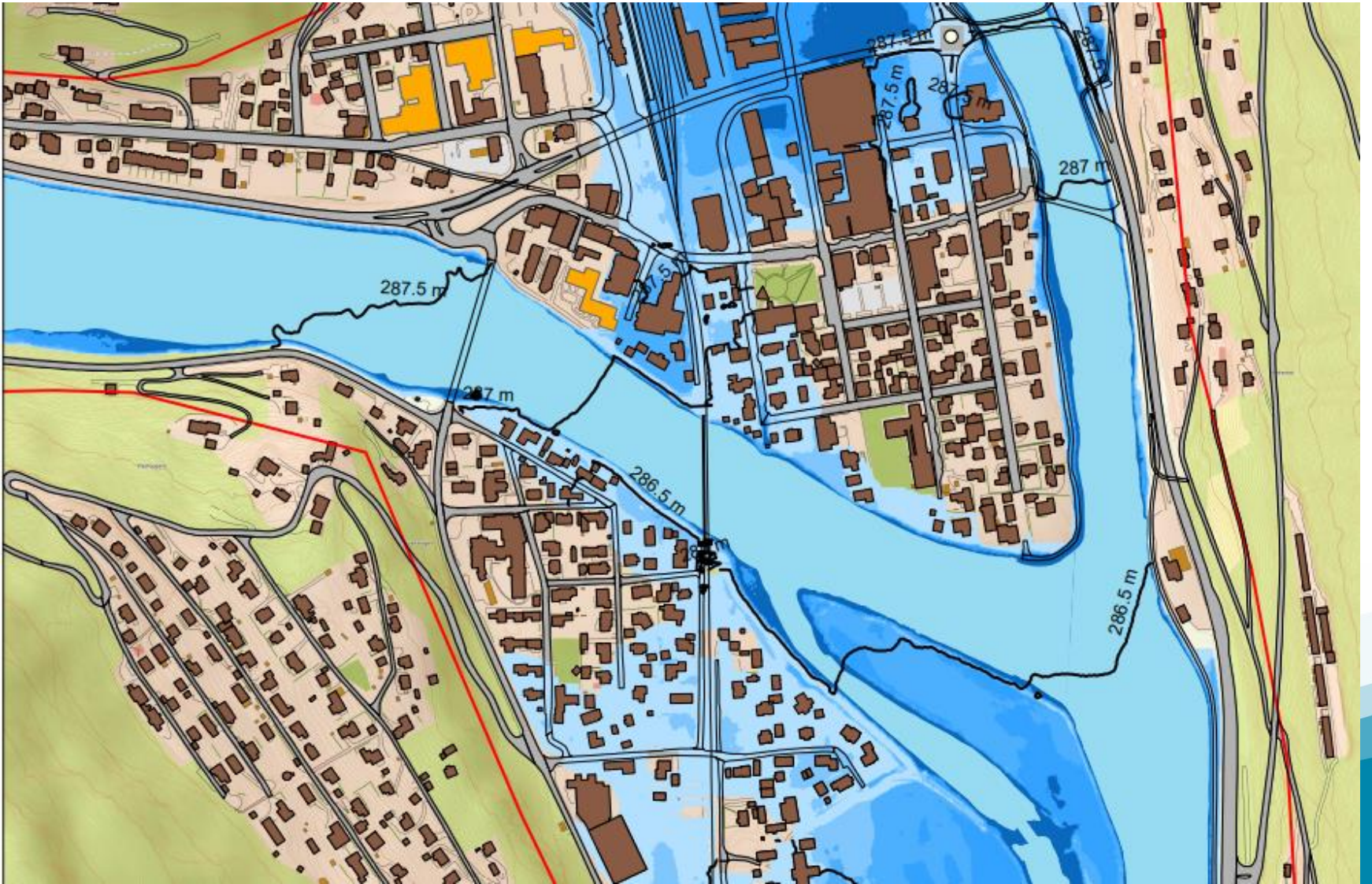




200 års flom med 20% klimapåslag



SEL
KOMMUNE



SEL
KOMMUNE

BOLIGPOLITISK PLAN

2024 – 2028



Foto: Svein Holen

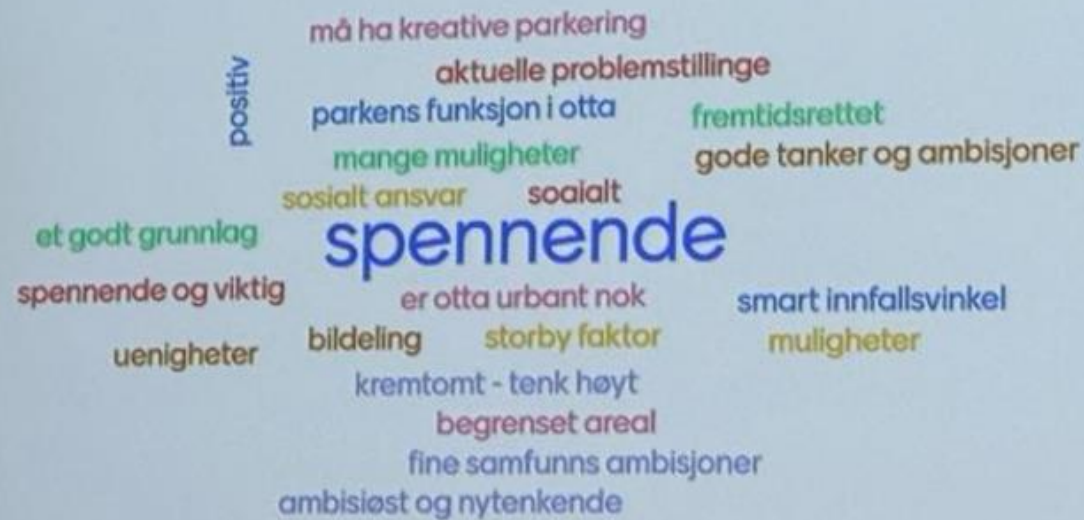


SEL
KOMMUNE



Hva er dine første tanker / reaksjoner om våre behov, ønsker og ambisjoner

26 responses



Something went wrong