

HOL
KOMMUNE



Hol
nasjonalpark-
kommune



HALLINGDAL

P138 Geilo barne- og ungdomsskole nytt barnetrinn

Ny barneskole

Hvorfor:

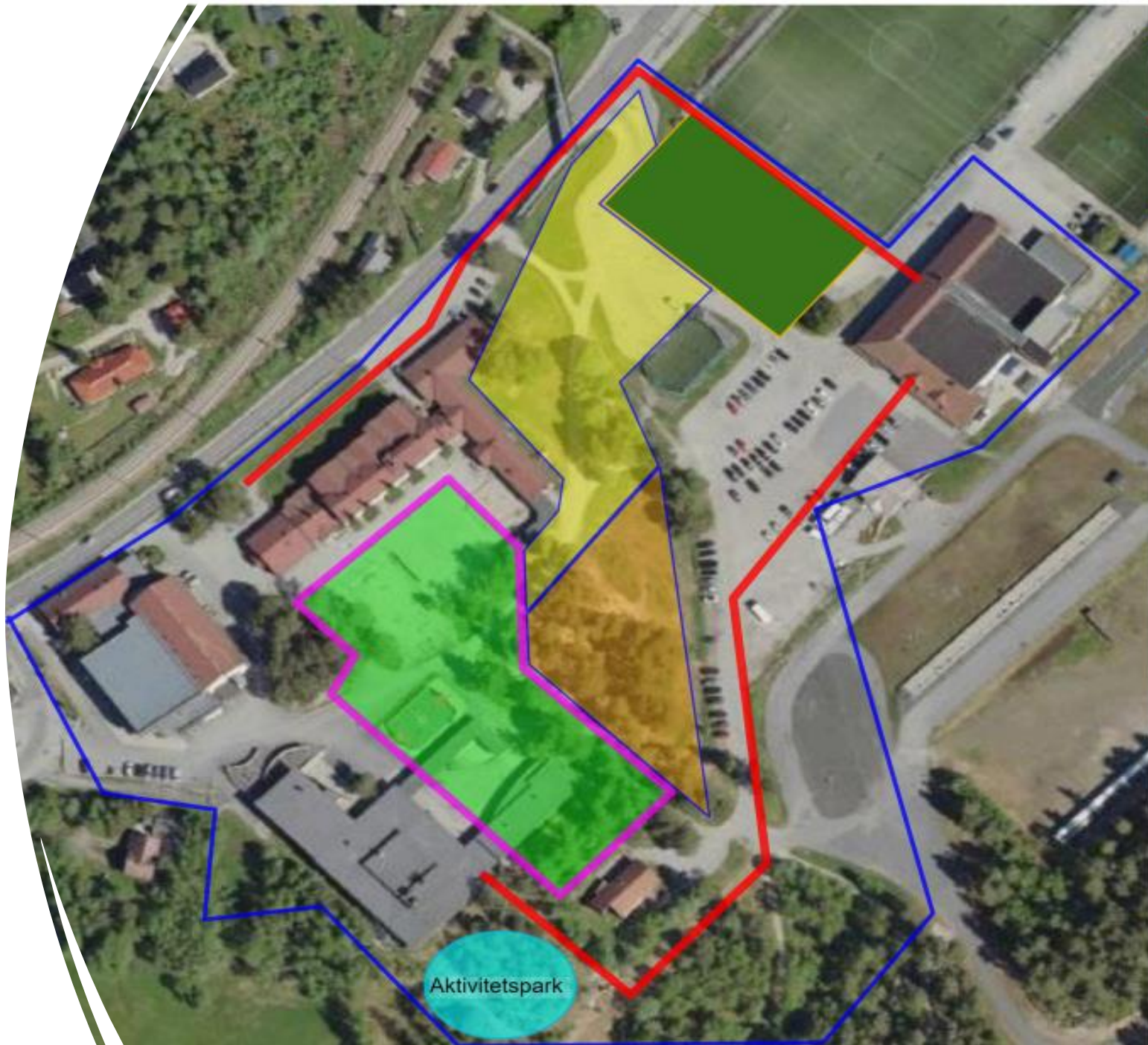
- Behov for oppgradering
- Ønske om samlokalisere 1-10 skole

I tillegg til bygging av ny barneskole, må noen andre oppgaver løses i prosjektet.

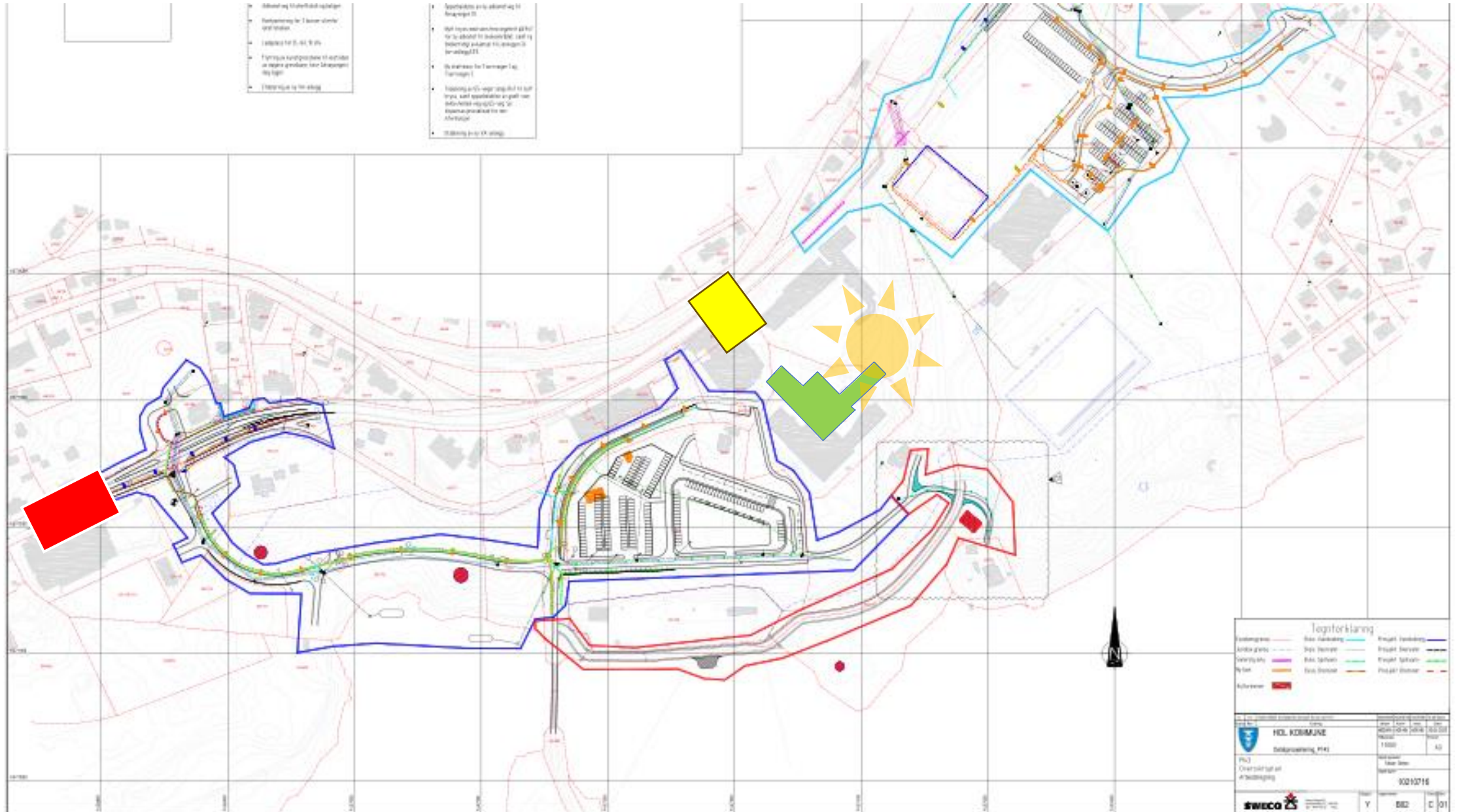
- Blå base må rehabiliteres, skal tilpasses funksjon som arbeidsrom for lærere
- Dagens administrasjon må få sin plass i prosjektet
- Pauserom for ansatte må tilpasses omfanget etter sammenslåing av barne- og ungdomstrinn
- Utvendig areal - ballbinge kan flyttes, skog skal bevares, *(aktivitetspark ikke i dette prosjektet)*
- Skolen/ansatte har høyt fokus på uteareal, dette må tillegges stor vekt



SKOLE



Skole og idrettsområdet



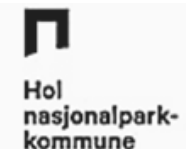
Oppgaver som må løses i prosjektet

Spesielle utfordringer

- Geilos beliggenhet - lang vinter - snø - vind - kulde
- Krevende uteområde - rydding/fjerning av snø gjennom vinteren
- Behov for overbygde uteoppholdsarealer
- Erfaringsmessig opplever vi flate tak som en utfordring
- Vind og kulde i kombinasjon med passivhusstandard
- Snøannsamlings i inngangsparti / universell utforming



10.06.15





Kommunens forventninger til energi/klima/miljø

Hol kommune har stor fokus på energi og miljø i egne bygg.
Vi forutsetter at dette gjenspeiles i tilbud som leveres.
Gode innovative løsninger vil bli verdsatt fra kommunen.

Kommunale prosjekter under planlegging



Tanker rundt *visjon-strategi-tiltak* knyttet til *miljø-energi-klima*

- Hol kommune er en nasjonalparkkommune med Geilo som en nasjonalparklandsby.

Hva er en nasjonalparklandsby?

En nasjonalparklandsby er et tettsted som skal være

- en naturlig innfallsport til nasjonalparken
- gi informasjon om å ferdes i nasjonalparken
- tilby grunnleggende servicefunksjoner
- ha en tydelig og gjennomført miljøprofil som gjenspeiles i landsbyens utvikling

Geilo ble tildelt status som nasjonalparklandsby sammen med 5 andre kommunesentra, ved tildelingen fra *Direktoratet for naturforvaltning* fulgte det også et definert og beskrevet krav om en tydelig og gjennomført miljøprofil. Miljøprofilen skal da være en del av kommunen sitt grunnlag for beslutning og valg knyttet til blant annet eiendom. Som en konsekvens av dette ligger det en forventninger knyttet til Hol kommune sitt engasjement og en bevisstgjøring av miljø/energi/klima i våre bygg.

I forbindelse med planlegging og prosjektering av skole- og idrettsområdet på Geilo, ønsker Hol kommune at interessenter for barneskoleprosjektet også skal se på en mulighet for å koble hele bygningsmassen i skole- og idrettsområdet til en felles energisentral. Det totale arealbehovet for skole- og idrettsområdet er beregnet til å være ca. 21 000 m²

Tanker rundt *visjon-strategi-tiltak* knyttet til *miljø-energi-klima*

- Vi har i dag et pelletsanlegg som leverer vannbåren varme til samfunnshuset og U-skolen. Byggene er ikke prosjektert og bygget for vannbåren varme, bortsett fra Bibliotek og underliggende etasje med undervisningsrom. Det er følgelig gjennomført tilpasninger og det leveres varme til radiatorer og varmebatteri i ventilasjonsanlegg. Dagens pelletsanlegg er vurdert å nærme seg en alder slik at vi vurderer om det er naturlig å fase ut denne løsningen.
- Dagens B-skole og Geilohallen har i dag ingen annen energikilde enn strøm og oppvarming er tradisjonelle løsninger basert på elektrisitet.
- Ny B-skole planlegges med energibrønner og varmesentral, vi har også bedt om at det gjøres en vurdering av om det er aktuelt med andre løsninger som gir god energiøkonomi.
- For en framtidig idrettshall vil det også være naturlig å prosjektere framtidsrettede energiløsninger.

Tanker rundt *visjon-strategi-tiltak* knyttet til *miljø-energi-klima*

