



---

RINGERIKE  
KOMMUNE

## Kommunens målsetninger for klima-, miljø- og energiløsninger for nye Hov ungdomsskole

---

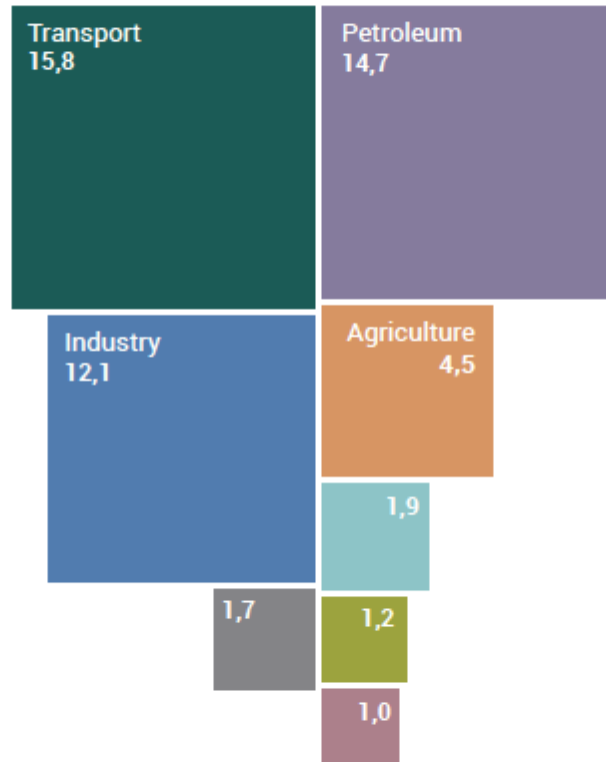
Bente Elsrud Anfinnsen, klima- og miljøsjef  
Dialogkonferanse 18. juni 2019

# Hvilken fremtid velger vi?



# Det nasjonale bakteppet: Norge som lavutslippssamfunn 2050

Norwegian emissions of greenhouse gases in 2017  
Emissions to air (million tonnes CO<sub>2</sub>-equivalents)



Norske utslipp av klimagasser i 2050  
Millioner tonn CO<sub>2</sub>-ekvivalenter

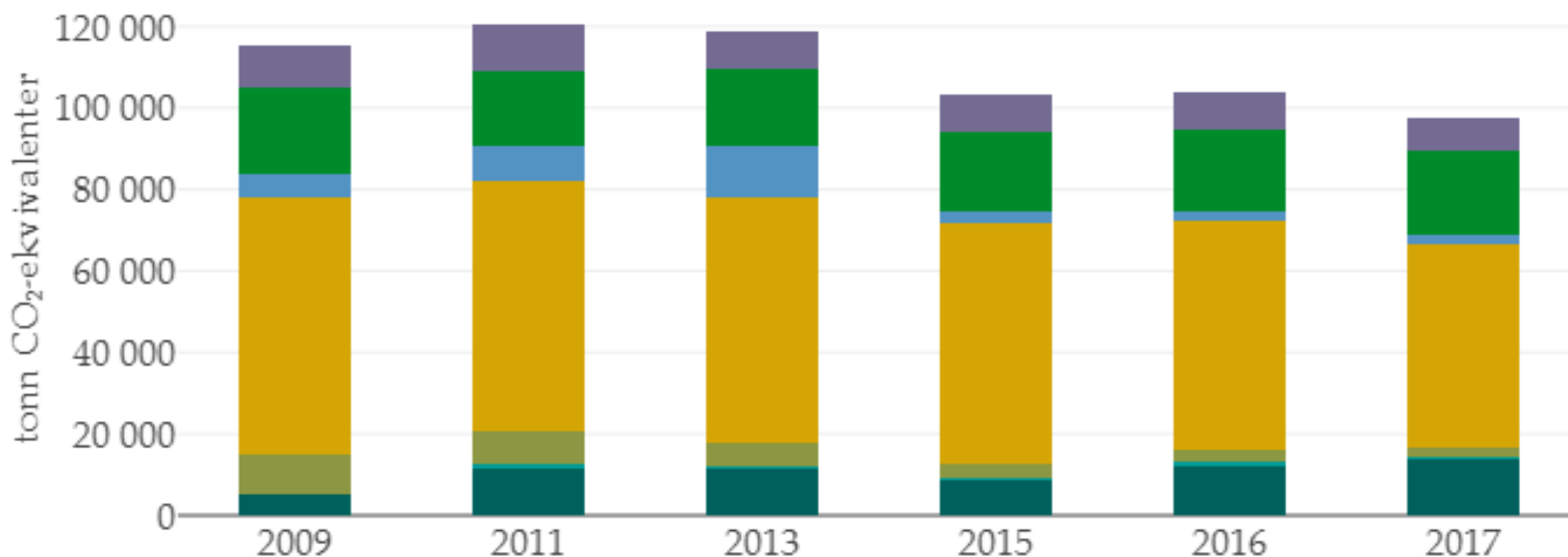
FNs klimapanel: Utslipp må være «netto null» for å begrense global oppvarming til 1,5 grader.

Klimaloven:

- Lavutslippssamfunn
- Utslipp redusert i størrelsesorden 80 til 95 prosent fra 1990.

Energy supply Buildings Waste Other emissions

# Direkte klimagassutslipp i Ringerike



2017:

- 51% av utslippene i Ringerike kommer fra veitrafikk
- 14% fra industri, olje og gass
- 21 % fra jordbruk

**I tillegg:**  
➔ bidra til å redusere også utslipp utenfor kommunegrensene; dvs. bl.a. gjennom våre innkjøp, utbyggingsprosjekter, energibruk mm.!

Kilde: Miljødirektoratet





*«På sikt bør klima- og energihensyn være så godt integrert i alminnelig drift og annen planlegging, at en egen prosess som heter «klima- og energiplanlegging» blir overflødig.»*

Miljøkommune.no



Bilde: Colourbox



# Ringerikes politikere har vedtatt at FNs bærekraftsmål og klima- og energimål og -tiltak skal inn i kommuneplanen ved kommende revidering





# Mål i gjeldende kommuneplan 2015-2030



*Ringerike skal være et forbilde innen energieffektivisering, bruk av fornybar energi og reduksjon av utslipp*

*Fra gjeldende klima- og energiplan: Kommunale bygg og anlegg i Ringerike skal være mest mulig klimavennlige. Dette innebærer blant annet satsning på både effektiv energibruk og nye fornybare energikilder.*



# Muligheter for å redusere utslipp fra utbyggingsprosjekter

Resirkulert  
stål

Energi-  
effektivisering

Solenergi

Arealutnyttelse  
og sambruk

Redusert  
transportbehov

Utfasing av  
fossil brensel

Lavkarbon  
betong

Miljø-  
sertifisering

Klimavennlige  
materialer

Bioenergi

Fossil- og  
utslippsfrie  
byggeplasser

Alternativer  
til HFK

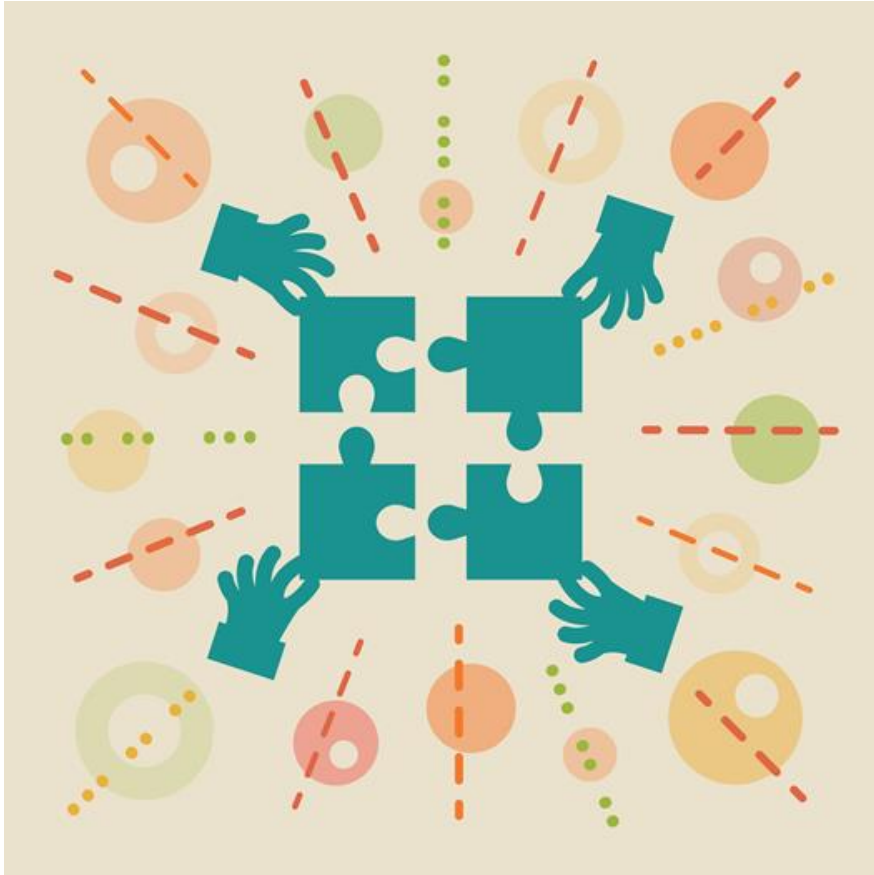
Ombruk av  
materialer

Bruk av tre





# Hjelp oss å finne de gode løsningene!



Bilde: Colourbox

Vi tenker å stille ambisiøse minimumskrav;  
-men også la dere konkurrere om hvem som kan tilby enda mer!



# Nye Hov ungdomsskole



- KL/LVL-tre (massivtre); -også synlige overflater
- Klimagassutslipp fra materialer og byggeplass reduseres med 40% eller mer i forhold til referansebygg
- Energiforbruket reduseres med 40% eller mer i forhold til TEK17
- Grunnlast for oppvarming dekkes av fjernvarme. Det er ønskelig at det utredes muligheter for lokal energiproduksjon for strømproduksjon og/eller supplere spisslasten.
- Bygningskropp; - netto oppvarmings- og kjølebehov lik passivhusnivå iht. NS 3701.
- BREEAM-NOR; - ambisjonsnivå «Good» til «Very good»
- Miljøvennlig avfallshåndtering i bygge- og driftsfasen
- Gjenbruk av materialer/møbler fra eksisterende skole
- Fossilfrie anleggsmaskiner
- Utslippsfri byggtørk (eksisterende bygg er tilknyttet fjernvarme)



# Avslutning og takk!



RINGERIKE  
nærmest det meste



---

RINGERIKE  
KOMMUNE