

Teknologi eller mennesker?

Tjenesteutvikling i Lørenskog kommune

DETTE ER LØRENSKOG



Ca. **39 000**
innbyggere



Ca. **110**
nasjonaliteter



Ca. **20 000**
arbeidsplasser

Ca.

70 km²

areal, herunder:



49 km²
skog



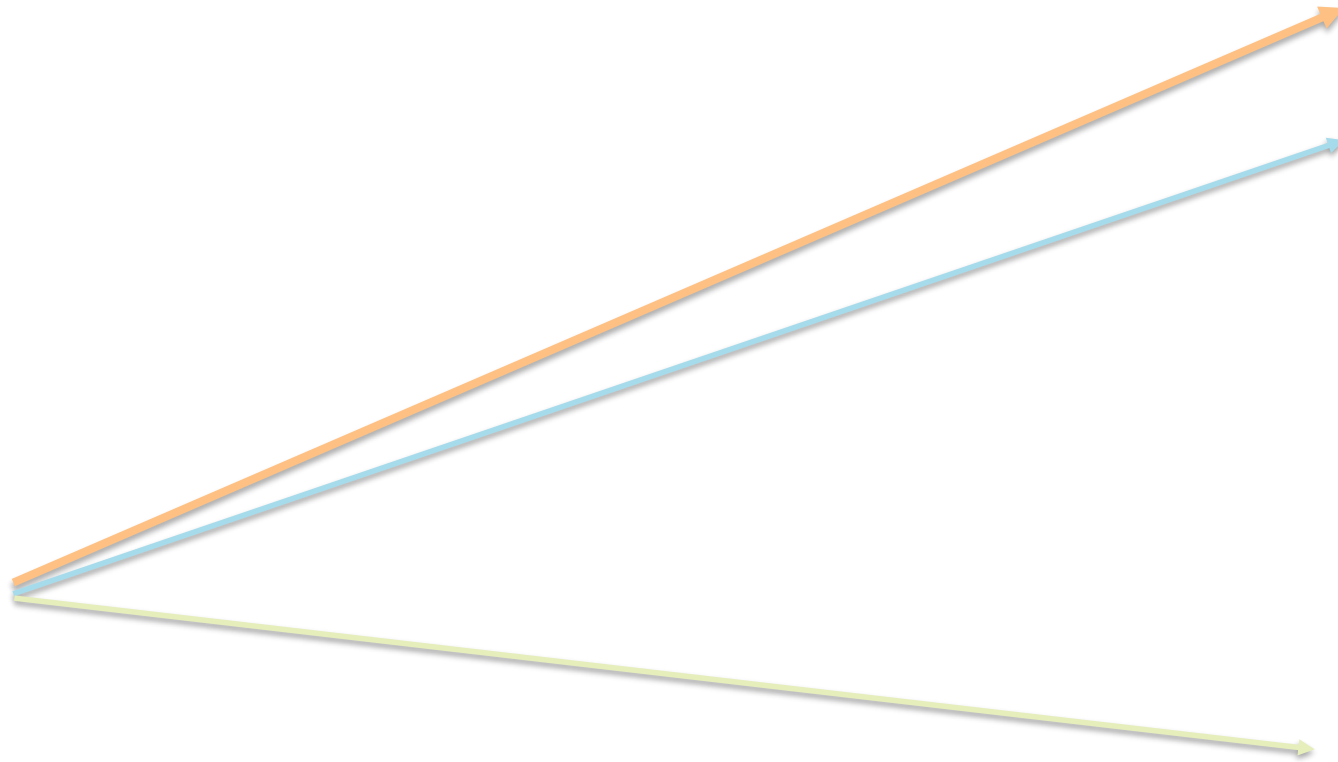
7 km² dyrket
mark

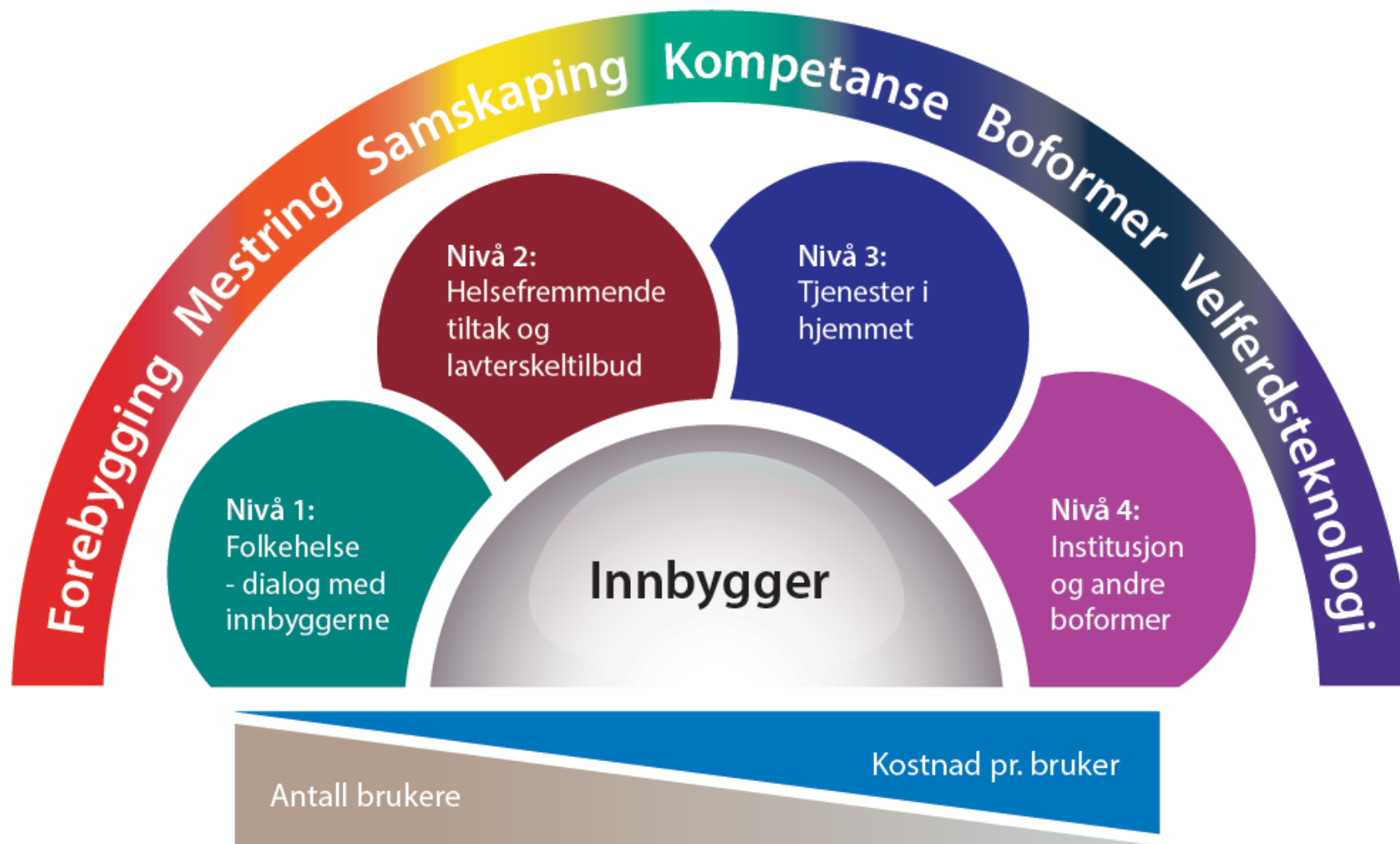


12 km²
urbant område

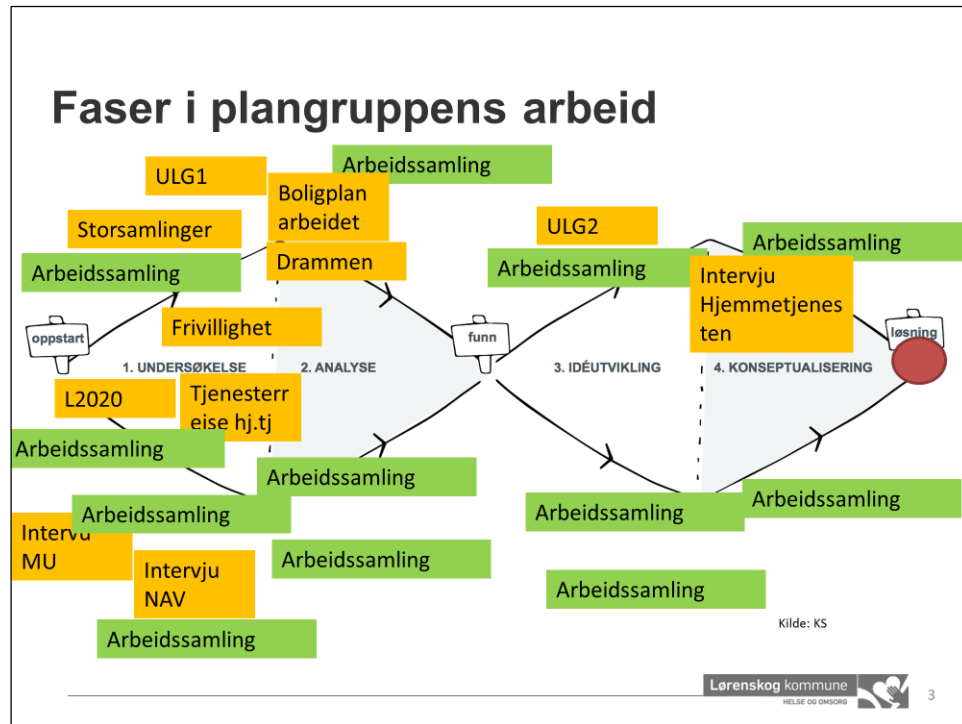
Sentral beliggenhet, godt integrert i et større bo- og arbeidsmarked
i Oslo-regionen med nær 1 million innbyggere.

HOVEDUTFORDRING





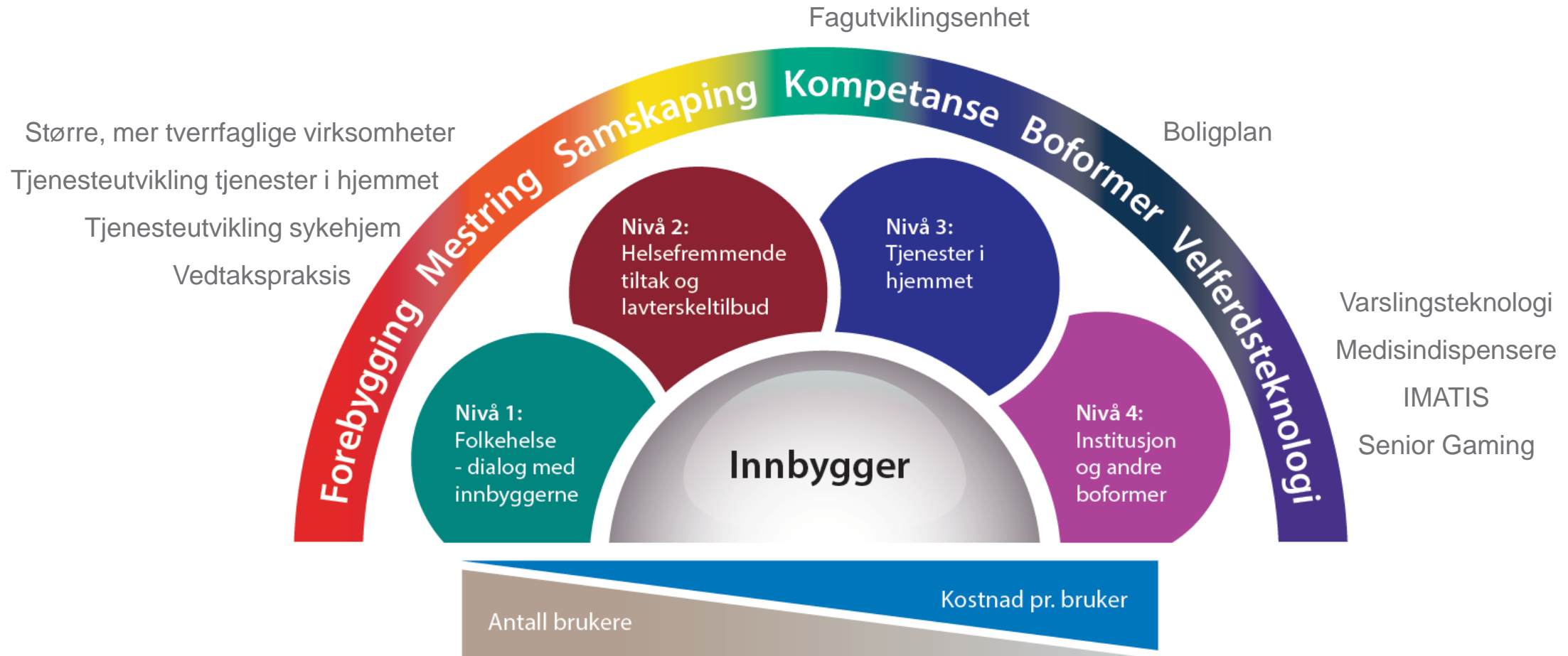
SAMVEIS

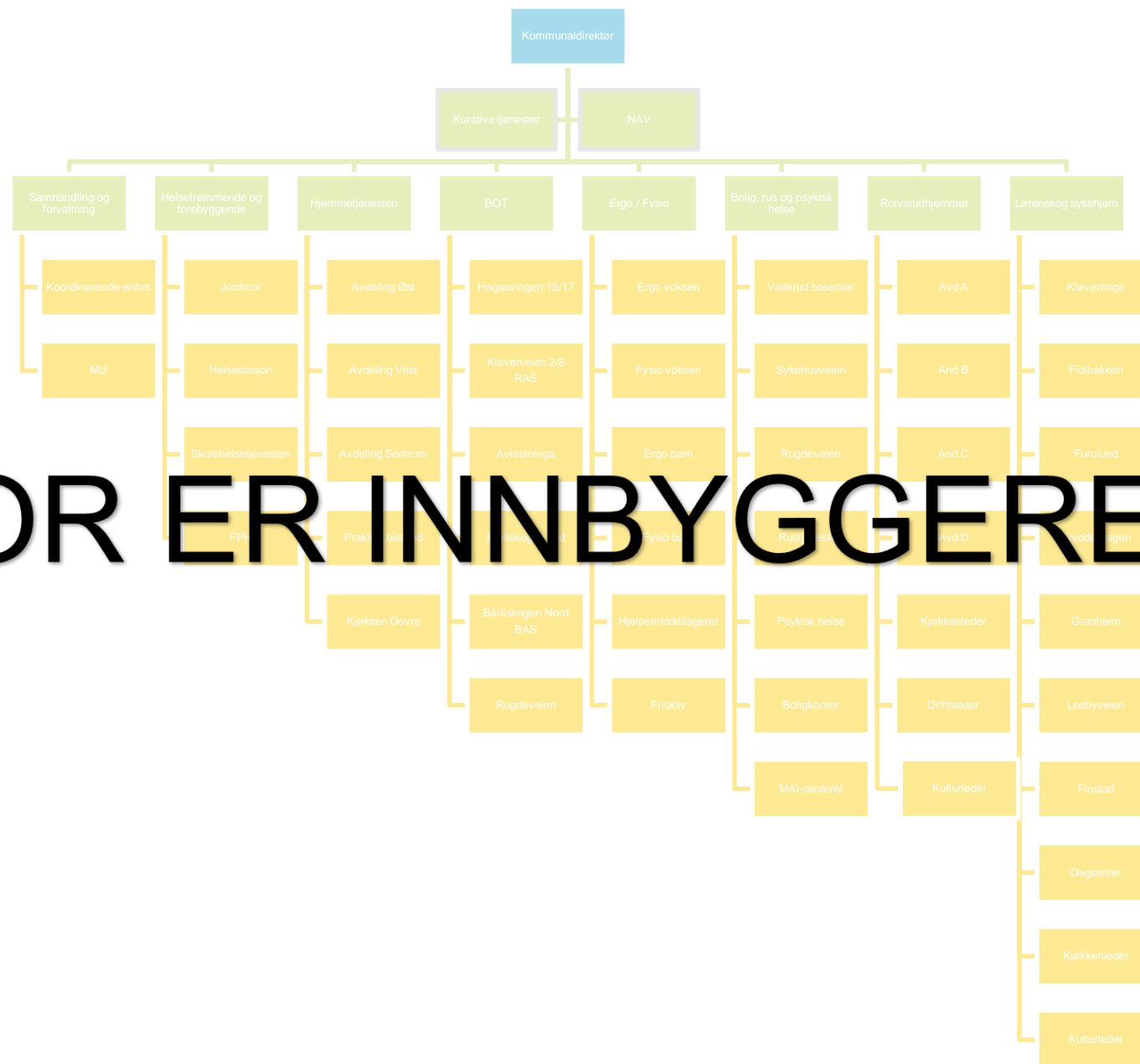


1. Informasjon og kommunikasjon
 - Informasjon til innbyggere
 - Deling av informasjon mellom virksomheter
2. Samskaping og samarbeid
 - Mer brukermedvirkning og tverrfaglig samarbeid
3. Vedtak og kartleggingspraksis
 - Gjennomgang og vurdering av dagens praksis
4. Organisering av tjenestene
 - Samordne og styrke tjenester i hjemmet

**MESTRINGSTILTAK OG
VELFERDSTEKNOLOGI
FØR VI SETTER INN
KOMPENSERENDE
TJENESTER**

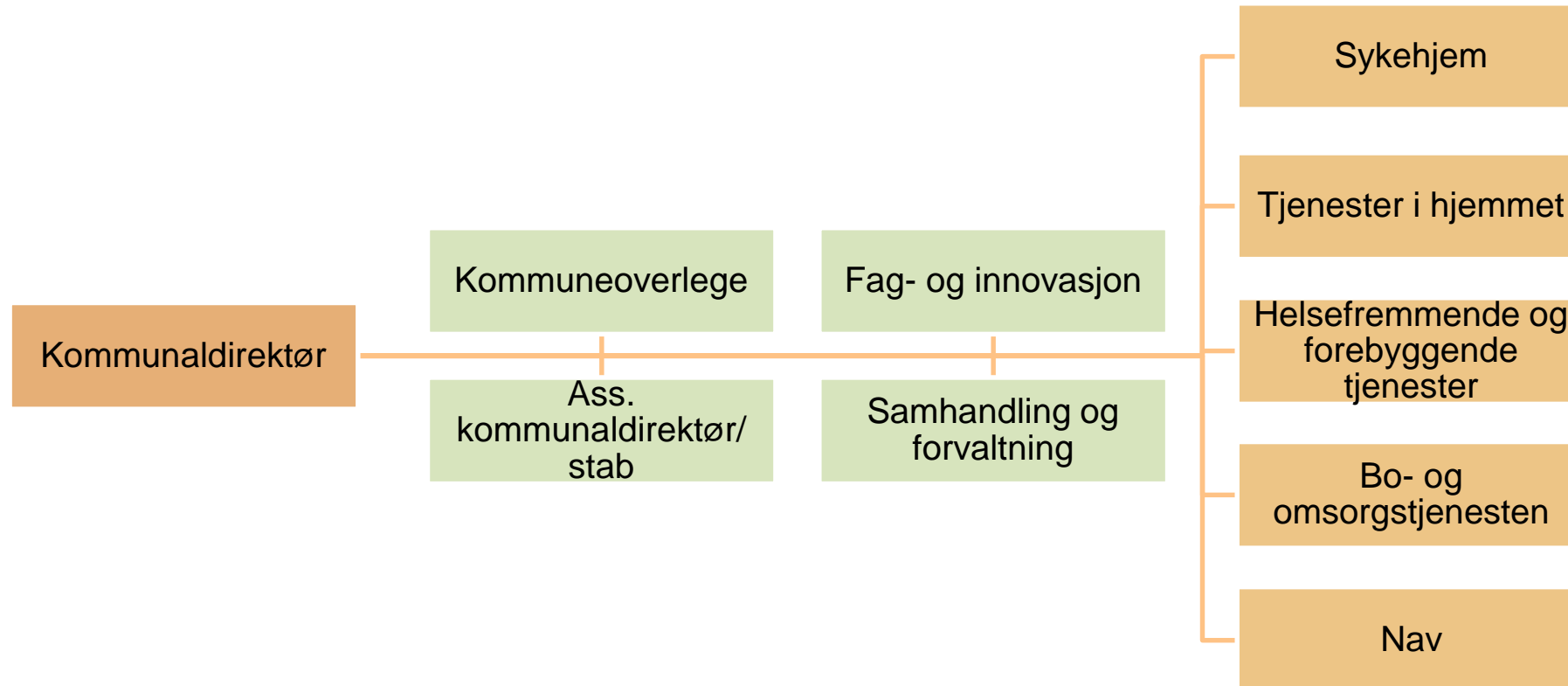
UTVIKLINGSPLAN 2017





HVOR ER INNBYGGEREN??

HELSE OMSORG OG MESTRING



TJENESTER I HJEMMET: ÈN DØR INN?

- Vanskelig å sette brukeren i sentrum
- Fragmenterte og ukoordinerte tjenester
- Lite kunnskap hos brukere og ansatte om tjenestene kommunen tilbyr
- Lite samarbeid på tvers

- ✓ Sikre at tjenester skapes med brukeren
- ✓ Mer kontinuitet og trygghet for brukeren
- ✓ Enklere organisering av tjenestene og formaliserte kommunikasjonslinjer
- ✓ Mer tverrfaglighet i tjenestene

ENDRINGSPROSESSEN



Fase 1: Oppstart

- Etablere prosjektorganisasjon og mandat
- Komme i gang med prosjektet

Fase 2: Kartlegge dagens situasjon

- Tjenestereise med en bred sammensetning av ansatte
- Arbeidsgruppe jobbet videre med innsikt og designprinsipper

Fase 3: Definere fremtidig organisering og ferdigstille alle leveranser

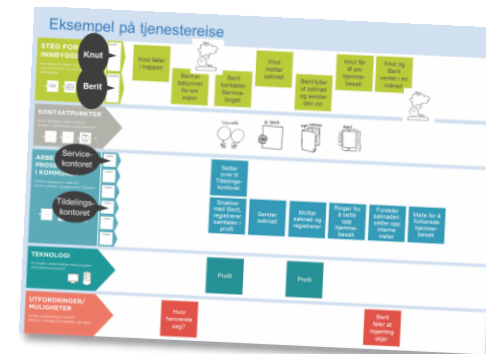
- To arbeidsdager med tjenestereiser
- Arbeidsgruppe utarbeidet brukerflyt, ny organisering, plan for opplæring osv.

Fase 4: Opplæring

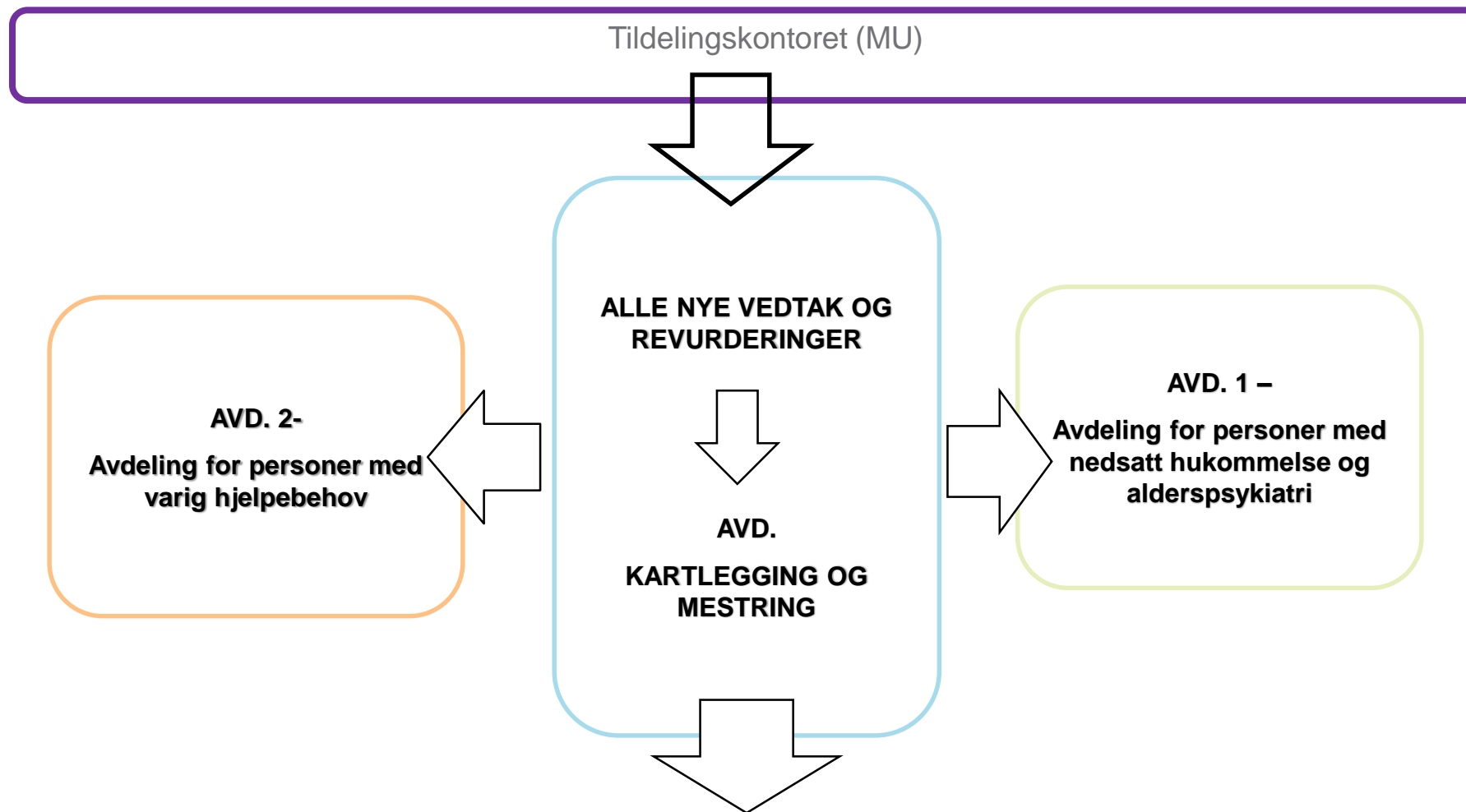
- Opplæring til ansatte gjennomføres iht. plan

Fase 5: Implementere ny organisering

- Ny organisering trer i kraft 5. mars 2018
- Skal evalueres etter ca. 10 uker i drift



TJENESTER I HJEMMET



Fase 2: Rus og psykisk helse

GEVINSTOPPFØLGING (KM/08)

1. Antatt unngåtte tjenestetimer
298 antatt unngåtte tjenestetimer pr uke siden oppstart. Tilsvarende 13,2 årsverk.
- 2) Kontinuitet
Fra 17,8 tjenesteytere til 15,7 i snitt
- 3) Elektroniske medisindispensere
Unngått 598 timer pr august som følge av medisindispenser. Tilsvarende 4,2 årsverk.
- 4) Brukertilfredshet
- 5) Tilfredshet blant ansatte



GEVINSTREALISERING

- «Anbefaler ikke å hente ut gevinstene»??
- Utvikler gevinstrealiseringsverktøy på aggregert nivå (sektor) sammen med PA
- Styringsdata for bedre planlegging, budsjettering og strategisk styring av hele sektoren
- Synliggjøre gevinster og sikre politisk forankring av omdisponeringer

STATUS

- Larvikanskaffelsen og anskaffelse av alarm og trygghetsteknologi gjennomført juni 2018
- Fortsatt forbedringsarbeid tjenester i hjemmet
- Psykisk helse og rus
- Trygghetspakke til hjemmeboende
- Korttid
- Sykehjemmene
- Samhandling og forvaltning
- Oppdager og lærer noe nytt hver dag

